

Legenda

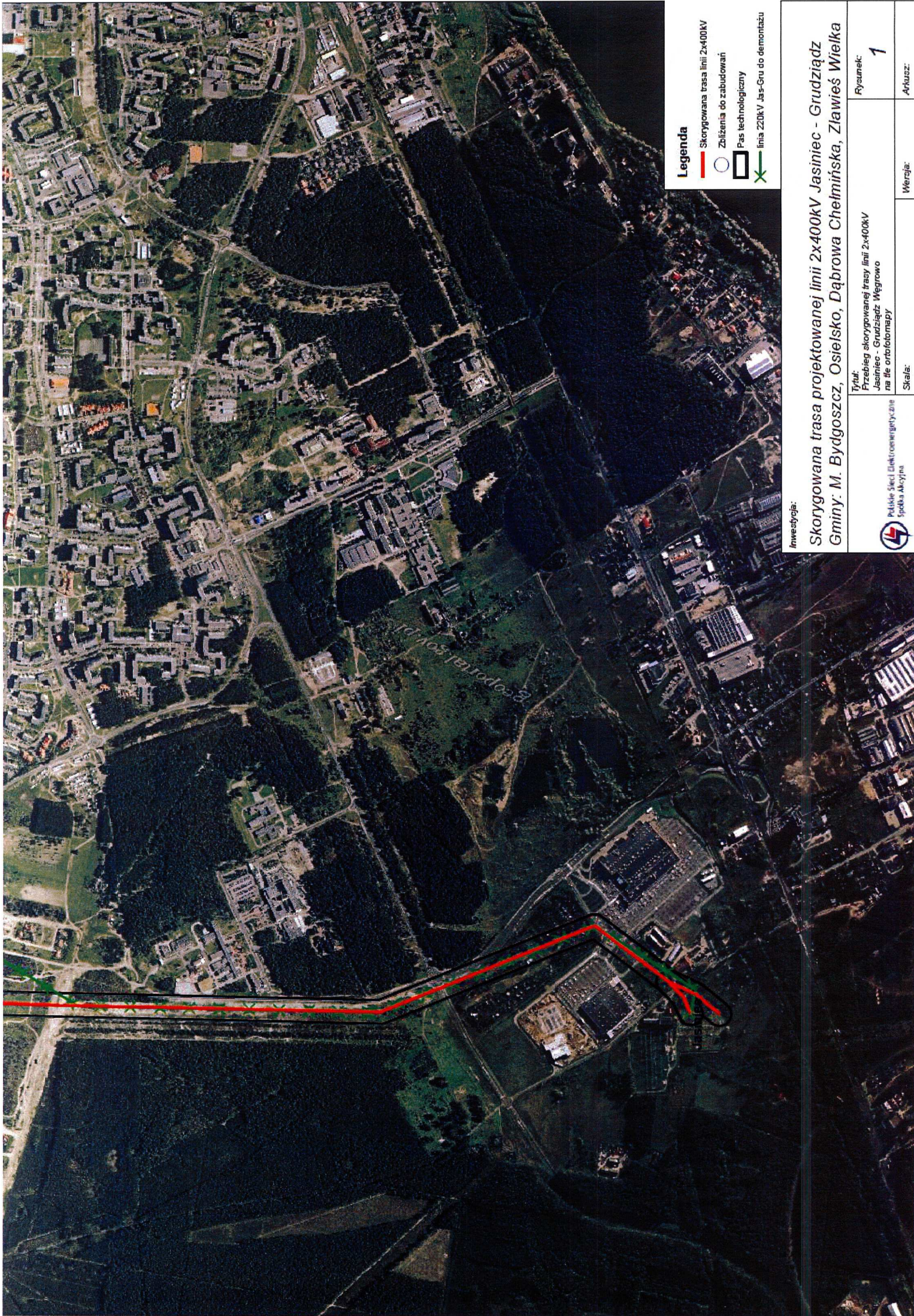
- Skorygowana trasa linii 2x400kV
- Zbliżenia do zabudowań
- Pas technologiczny
- linia 220kV Jas-Oru do demontażu

Investycja:

**Skorygowana trasa projektowanej linii 2x400kV Jasiniec - Grudziądz
Gminy: M. Bydgoszcz, Osielesko, Dąbrowa Chełmińska, Zławieś Wielka**

Tytuł: Przebieg skorygowanej trasy linii 2x400kV Jasiniec - Grudziądz Węgrowo na ile ortofotomapy		Rysunek: 1
Państw. Sieci Elektroenergetycznej Spółka Akcyjna		Wersja: Arkusze:





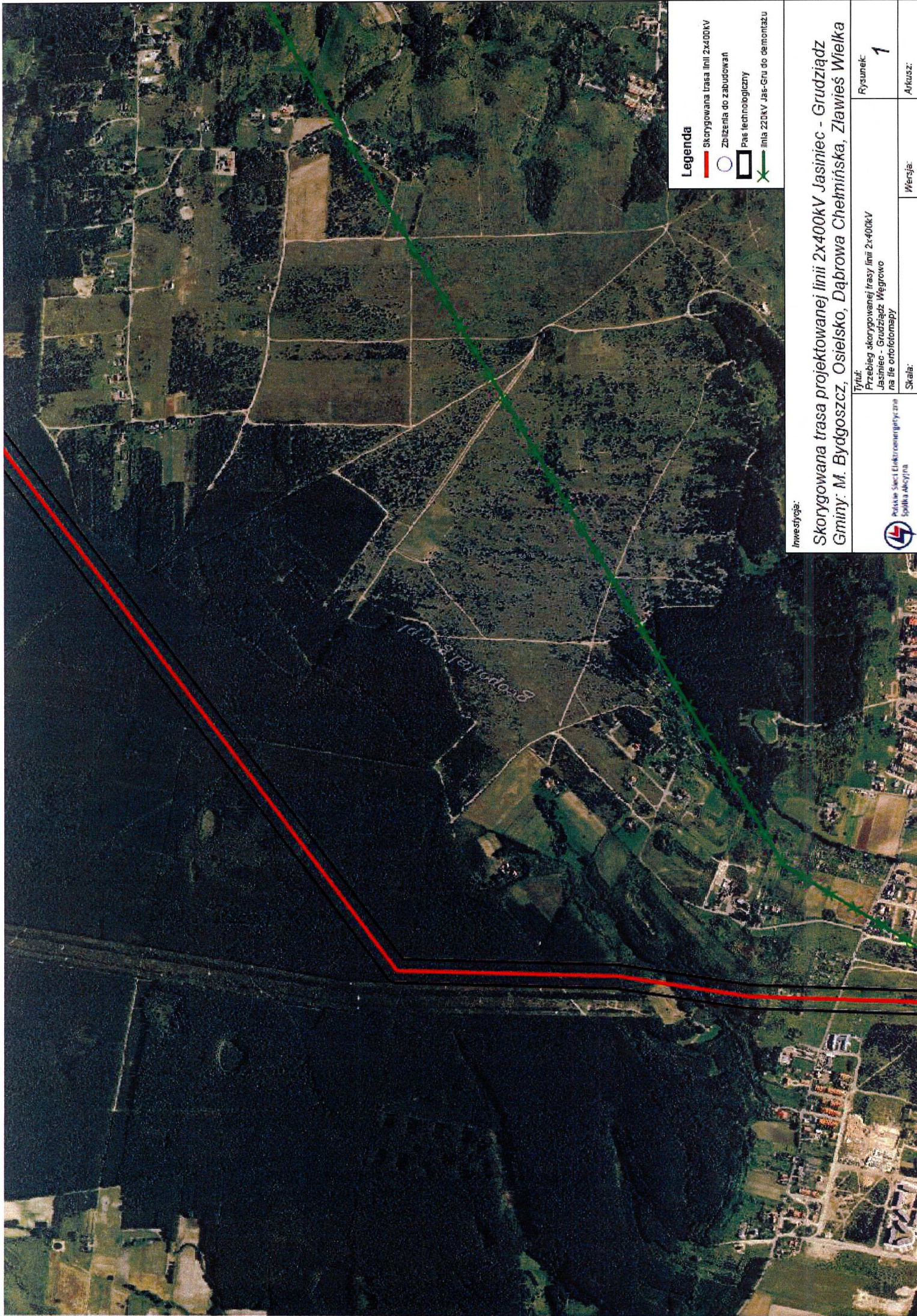
Legenda

- Skorygowana trasa linii 2x400kV
- Zbliżenia do zabudowań
- Pas technologiczny
- ✕ linia 220kV Jas-Gru do demontażu

Inwestycja:

Skorygowana trasa projektowanej linii 2x400kV Jasinieć - Grudziądz
Gminy: M. Bydgoszcz, Osielesko, Dąbrowa Chełmińska, Zławieś Wielka

Tytuł: Przebieg skorygowanej trasy linii 2x400kV Jasinieć - Grudziądz Węgrowo na ile orbiformalny		Rysunek: 1
Publikę Sieci Elektroenergetycznej Spółka Akcyjna		Wersja:
Skala:		Arkusz:



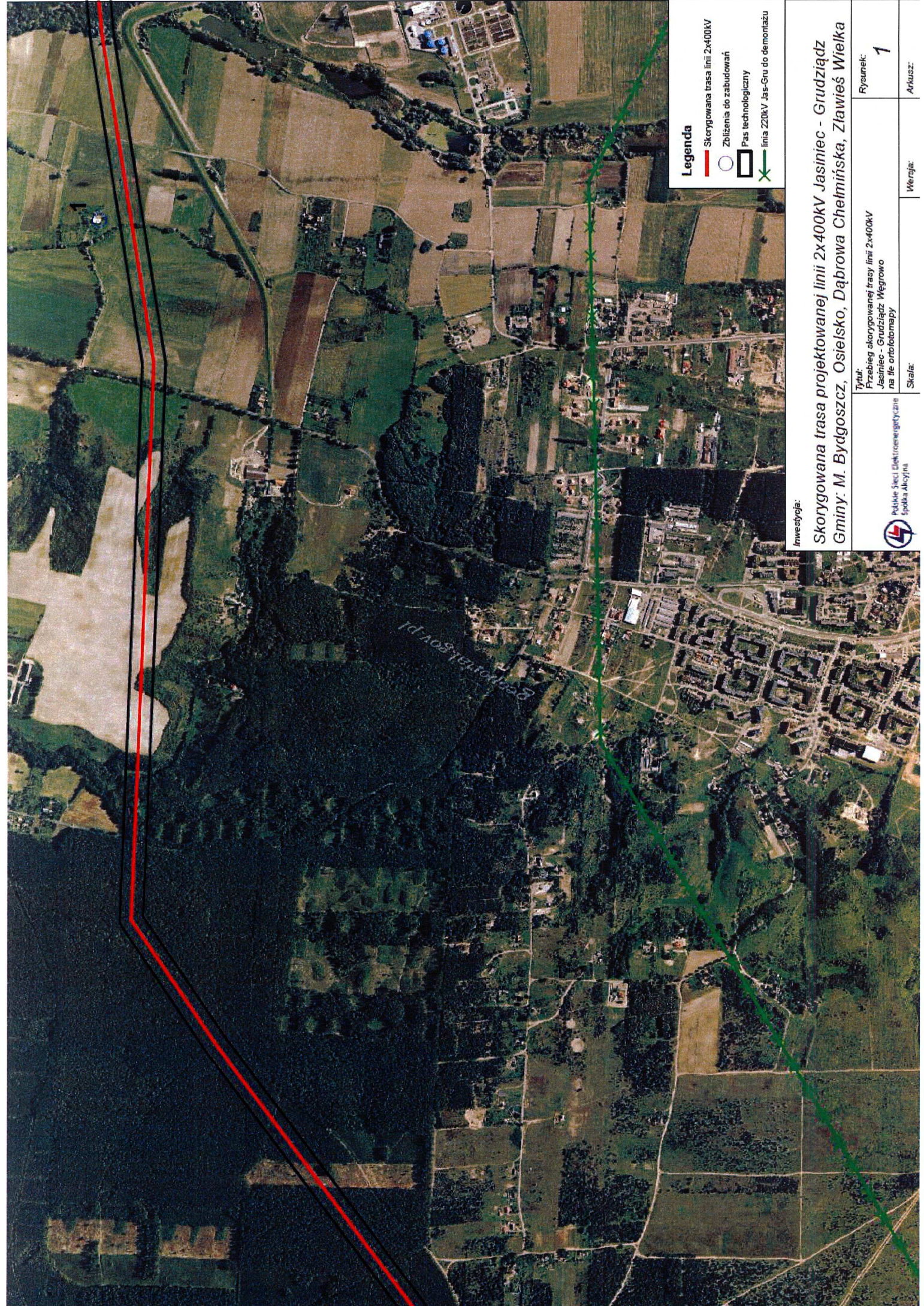
Legenda

- skorygowana trasa linii 2x400kV
- Zbliżenia do zabudowań
- pas technologiczny
- linia 220kV Jas-Gru do demontażu

Investycja:

**Skorygowana trasa projektowanej linii 2x400kV Jasinieć - Grudziądz
Gminy: M. Bydgoszcz, Osielesko, Dąbrowa Chełmińska, Zławieś Wielka**

Tytuł: Przebieg skorygowanej trasy linii 2x400kV Jasinieć - Grudziądz Węgrowo na ile ortofotomapy	Rysunek 1
Polska Sieć Elektroenergetyczna Spółka Akcyjna	Wersja:
Skala:	Arkusz:



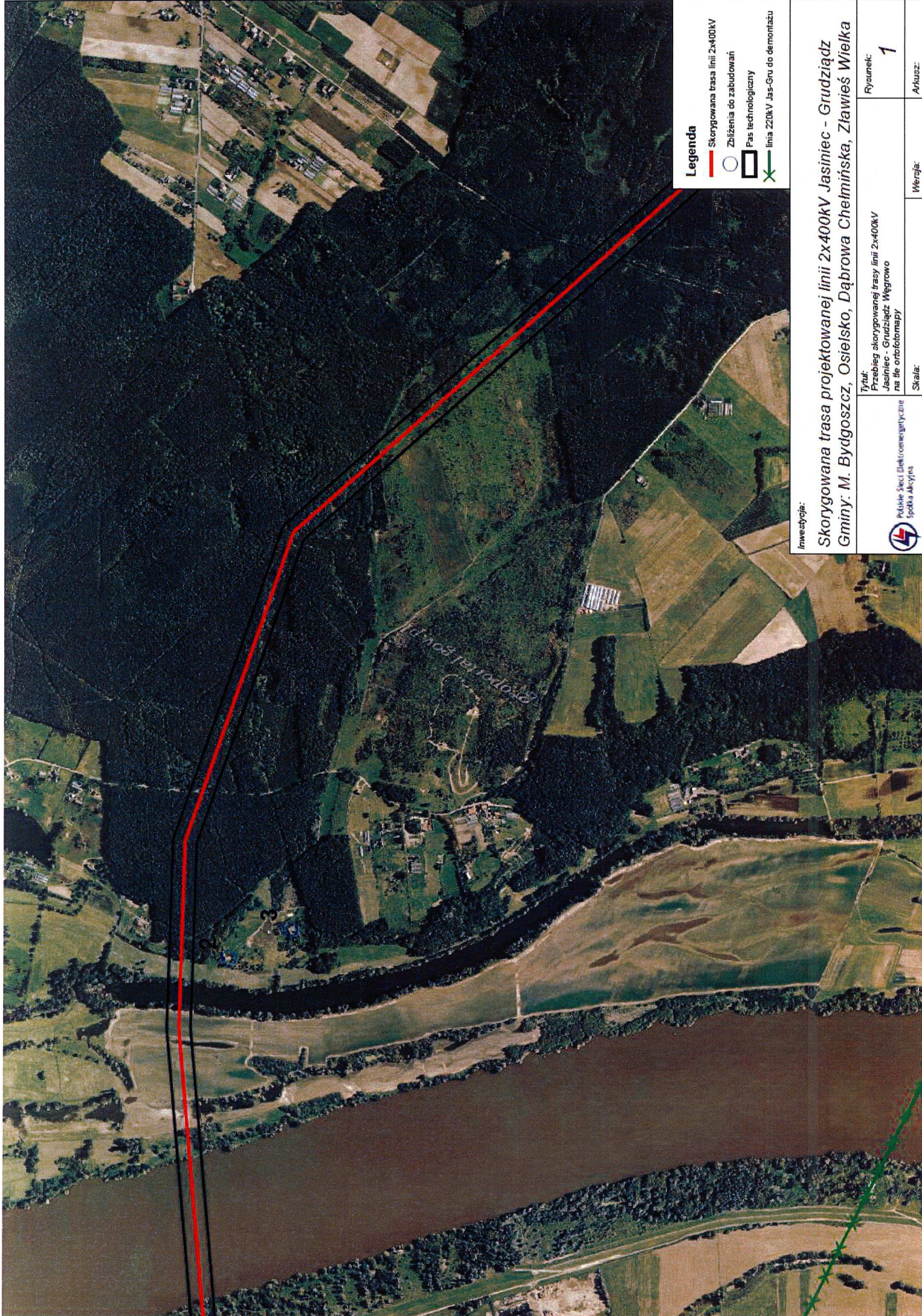
Legenda

- Skorygowana trasa linii 2x400kV
- Zbliżenia do zabudowań
- Pas technologiczny
- linia 220kV Jas-Gru do demontażu





Investycja:

**Skorygowana trasa projektowanej linii 2x400kV Jasiniec - Grudziądz
Gminy: M. Bydgoszcz, Osielesko, Dąbrowa Chelmińska, Zławieś Wielka**

Tytuł: Przebieg skorygowanej trasy linii 2x400kV Jasiniec - Grudziądz Węgrowo na ile orobionymy		Rysunek: 1
Polskie Sieci Elektroenergetyczne Spółka Akcyjna		Wersja:
Skala:		Arkusz:



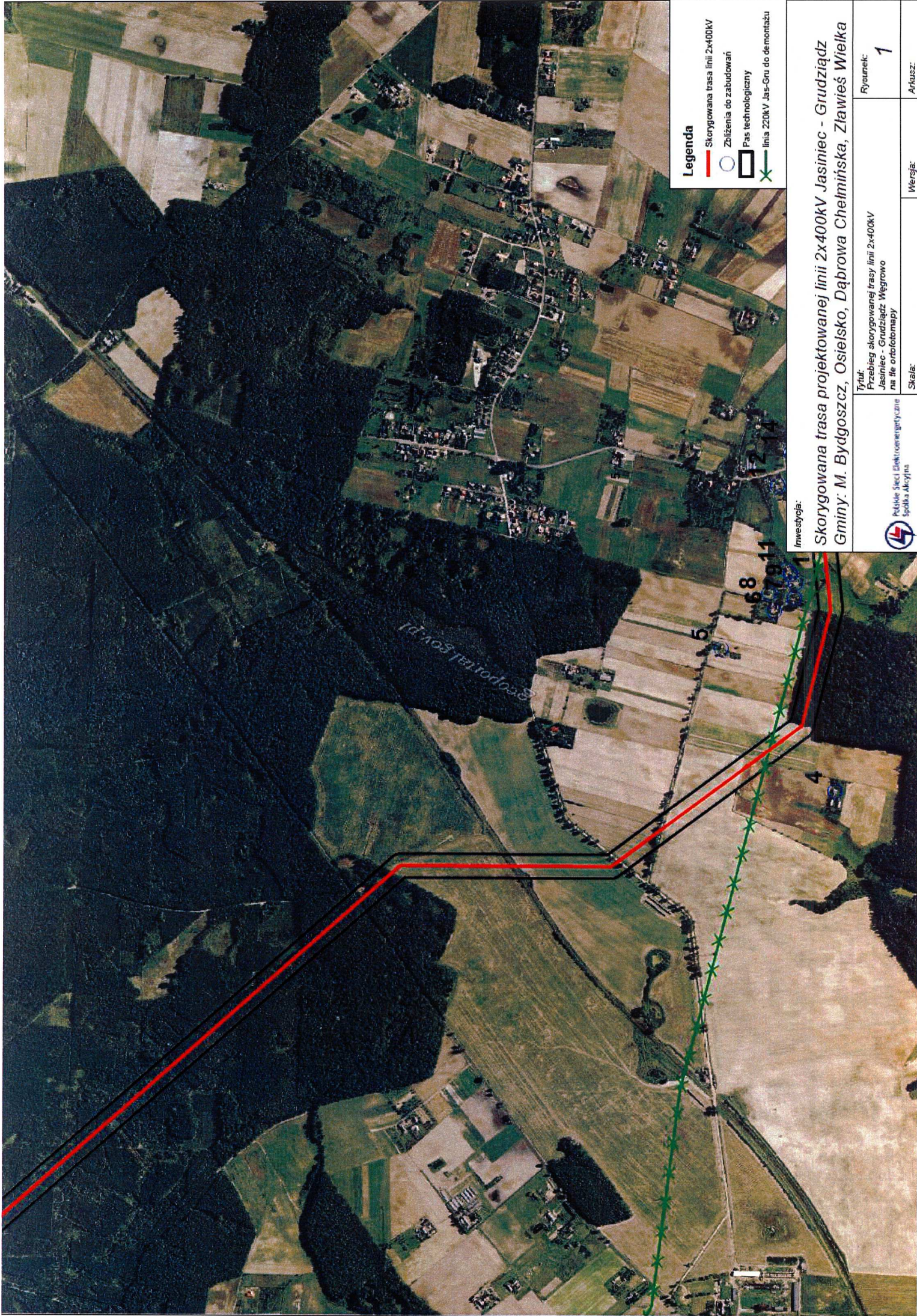
Legenda

-  Skorygowana trasa linii 2x400kV
-  Zbliżenia do zabudowań
-  Pas technologiczny
-  linia 220kV Jas-Gru do demontażu

Investycja:

**Skorygowana trasa projektowanej linii 2x400kV Jasinieć - Grudziądz
Gminy: M. Bydgoszcz, Osielesko, Dąbrowa Chełmińska, Zławieś Wielka**

 Polskie Sieci Elektroenergetyczne Spółka Akcyjna	Tytuł: Przebieg skorygowanej trasy linii 2x400kV Jasinieć - Grudziądz Węgrowo na ile orbitobimpy		Rysunek: 1
	Skala:		Wersja: _____ Arkusz: _____



Legenda

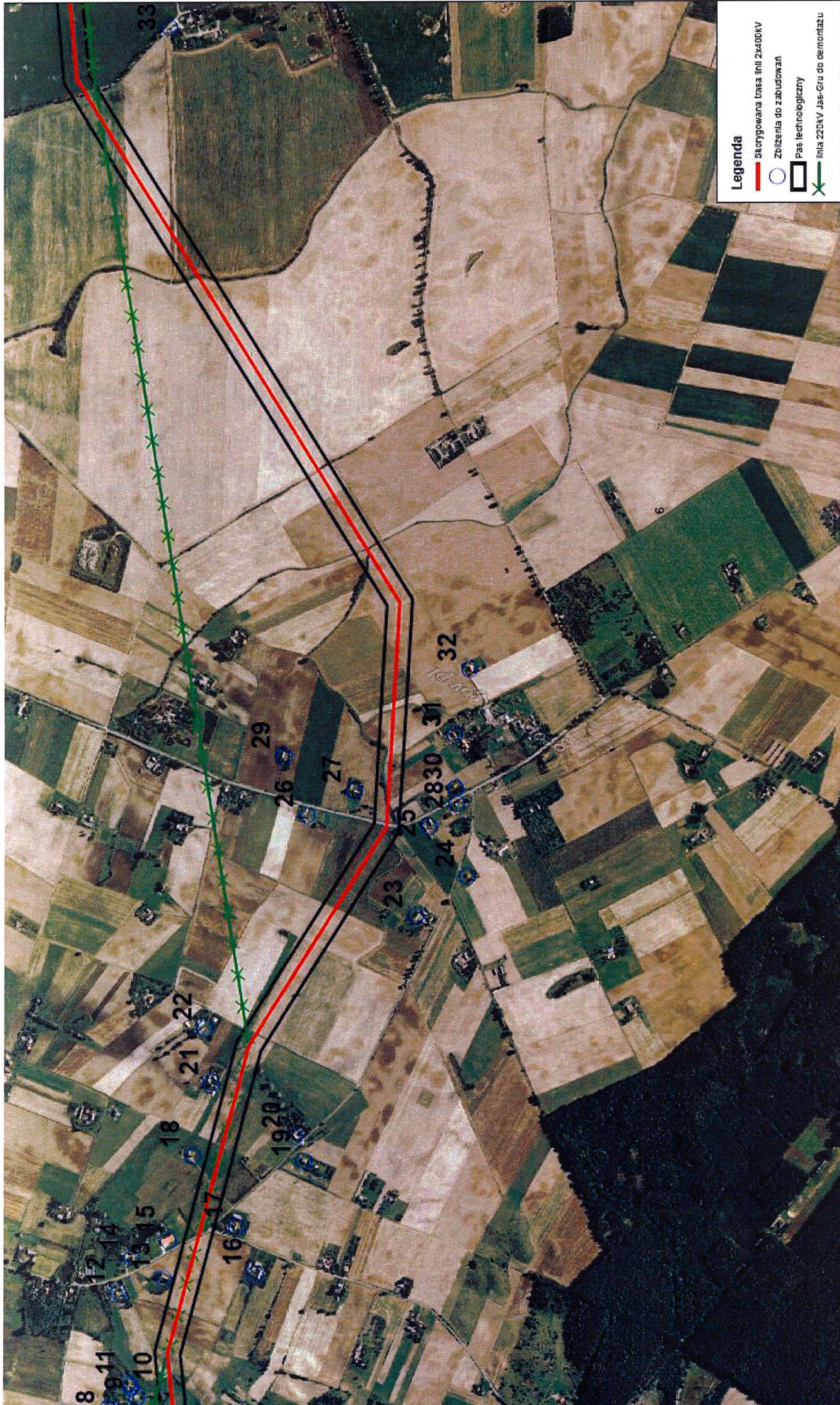
- Skorygowana trasa linii 2x400kV
- Zbliżenia do zabudowań
- ▭ Pas technologiczny
- ✕ linia 220kV Jas-Gru do demontażu

Investycja:

**Skorygowana trasa projektowanej linii 2x400kV Jasinieć - Grudziądz
Gminy: M. Bydgoszcz, Osielesko, Dąbrowa Chełmińska, Zławieś Wielka**

Tytuł: Przebieg skorygowanej trasy linii 2x400kV Jasinieć - Grudziądz Węgrowo na ile ortofotomapy		Rysunek: 1
Skala:		Wersja:
Autorski:		Arkusze:





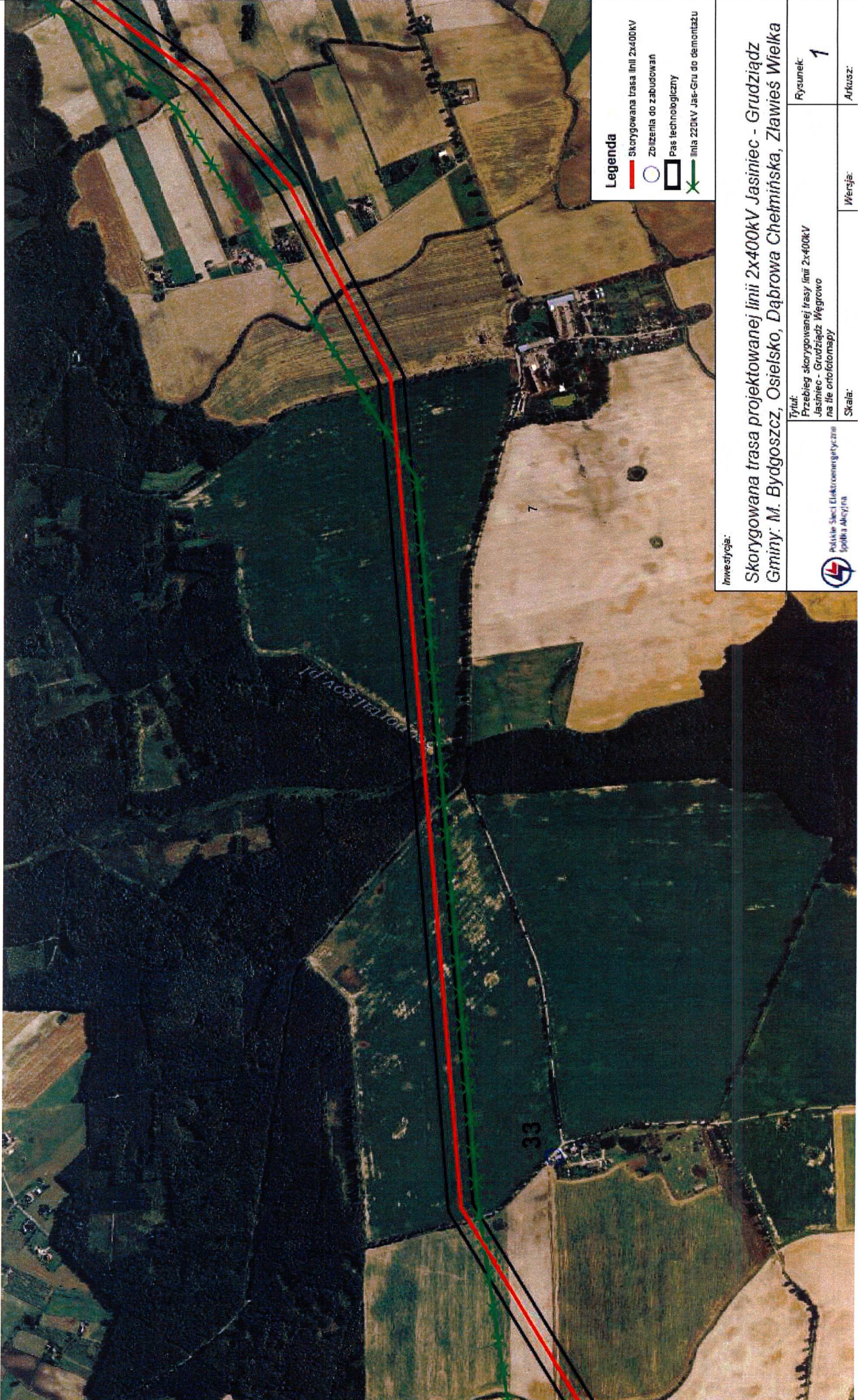
Legenda

- skorygowana trasa linii 2x400kV
- Zbiorniki do zabudowań
- pas technologiczny
- ✕ linia 220kV Jas-Gru do demontażu

Investycja:

Skorygowana trasa projektowanej linii 2x400kV Jasinieć - Grudziądz
 Gminy: M. Bydgoszcz, Osielesko, Dąbrowa Chełmińska, Zławieś Wielka

Tytuł: Przebieg skorygowanej trasy linii 2x400kV Jasinieć - Grudziądz Węgrowo na ile ortofotomapy		Rysunek 1
Polskie Sieci Elektroenergetyczne Spółka Akcyjna		Wersja:
Skala:		Arkusz:



Legenda

- Skorygowana trasa linii 2x400kV
- X — Pas technologiczny
- — Zmiana do zabudowań
- — Pas technologiczny
- — linia 220kV J&E-Gru do demontażu

Investycja:

**Skorygowana trasa projektowanej linii 2x400kV Jasiniec - Grudziądz
Gminy: M. Bydgoszcz, Osielesko, Dąbrowa Chełmińska, Zławień Wielka**

	Tytuł: Przebieg skorygowanej trasy linii 2x400kV Jasiniec - Grudziądz Węgrowo na ile ortofotomapy	Wersja:	Rysunek:
	Skala:	Arkusze:	1