

**Protokół ze spotkania w dniu 25.06.2013 r. w świetlicy wiejskiej w  
Wałdowie Królewskim sprawie lokalizacji planowanej budowy linii  
elektroenergetycznej dwutorowej 400kV relacji Jasiniec -Grudziądz  
Węgrowo przez teren Gminy Dąbrowa Chełmińska**

W spotkaniu udział wzięli wg listy obecności:

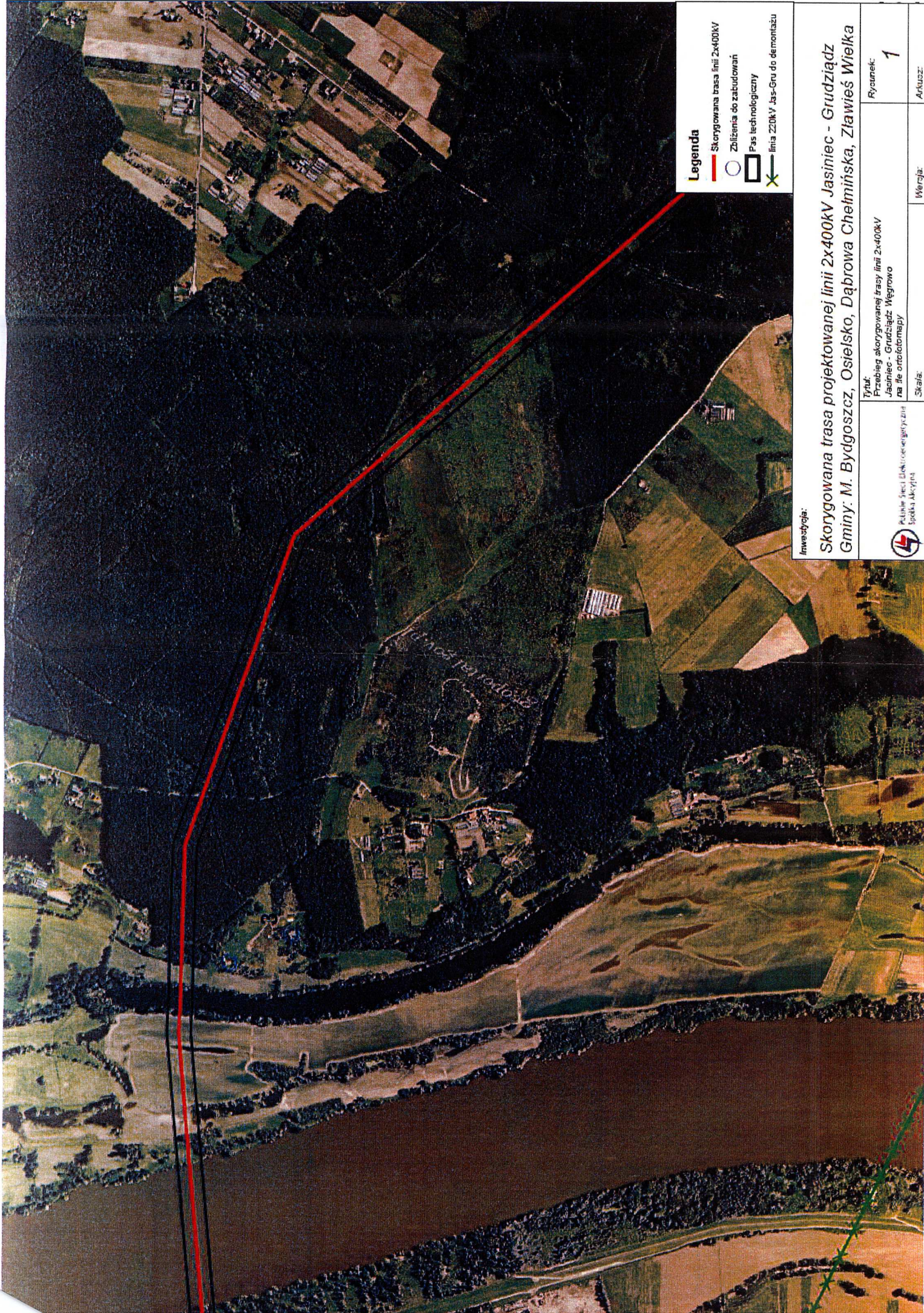
Przebieg spotkania:

1. Wójt Gminy Dąbrowa Chełmińska przedstawił w skrócie działania jakie zostały podjęte ze strony Urzędu Gminy w Dąbrowie Chełmińskiej w celu ustalenia przebiegu linii elektroenergetycznej dwutorowej o napięciu 400KV relacji Jasiniec Grudziądz Węgrowo przez teren Gminy Dąbrowa Chełmińska oraz problemach w ustaleniu jej trasy.  
Następnie została przedstawiona zebrany przyjęta przez Gminę Dąbrowa Chełmińska i przedstawiciela inwestora trasa planowanej w/w linii elektroenergetycznej. Trasa ta przebiegająca po gruntach leśnych w północnym odcinku uzyskała również akceptację Nadleśnictwa Toruń.
2. Zgłoszone wnioski i uwagi na spotkaniu:
  - 1) P. Damian Muchewicz – zgłasza postulat, aby Urząd Gminy zapewnił pomoc prawną w uzyskaniu odszkodowań dla właścicieli nieruchomości, na których zlokalizowane już są słupy energetyczne. Wójt Gminy zapewnił, że zainteresowani mogą liczyć na pomoc radcy zatrudnionego w Urzędzie Gminy w Dąbrowie Chełmińskiej. Zadeklarował również, że będzie czynnie brał udział w realizacji w/w linii, aby właściciele nieruchomości nie byli pozbawieni słusznego wynagrodzenia.
  - 2) P. Andrzej Barczyński – Sołtys wsi Bolumin zgłasza wniosek o przesunięcie trasy (lub lokalizacji słupa na koniec działki nr 111/1 przy granicy z działką nr 112 obręb Bolumin. Zgłasza również wniosek o złagodzenie załamania projektowanej trasy przez wieś Bolumin poprzez przesunięcie projektowanego słupa zlokalizowanego pomiędzy działką nr 155/2, a 161/3 w kierunku zachodnim (w okolicy posesji oznaczonej nr 31) tak jak pokazano na załączniku graficznym na rysunku nr 6/7 kolorem fioletowym . Sołtys zaznaczył również ze przedstawiona trasa linii 400kV zbyt mocno ingeruje w kierunku centrum wsi Bolumin- zwartej zabudowy.
  - 3) Wójt Gminy zapewnił, że Gmina będzie brała czynny udział w realizacji tej linii i pośredniczyć między zainteresowanymi a wykonawcą sieci.

Protokołowała:

Teresa Łabaj

  
mgr inż. Radosław Ciechacki



**Legenda**

-  Skorygowana trasa linii 2x400kV
-  Zbliżenia do zabudowań
-  Pas technologiczny
-  linia 220kV Jas-Gru do demontażu

Inwestycja:

Skorygowana trasa projektowanej linii 2x400kV Jasiniec - Grudziądz  
Gminy: M. Bydgoszcz, Osielesko, Dąbrowa Chełmińska, Zławieś Wielka

Tytuł:  
Przebieg skorygowanej trasy linii 2x400kV  
Jasiniec - Grudziądz - Węgrowo  
na fle ortofotomapy

Skala:  
 P. Linię i sieci Elektroenergetyki z siedzibą w Akwizytach

Rysunek:

1

Wersja:

Aktualizacja:



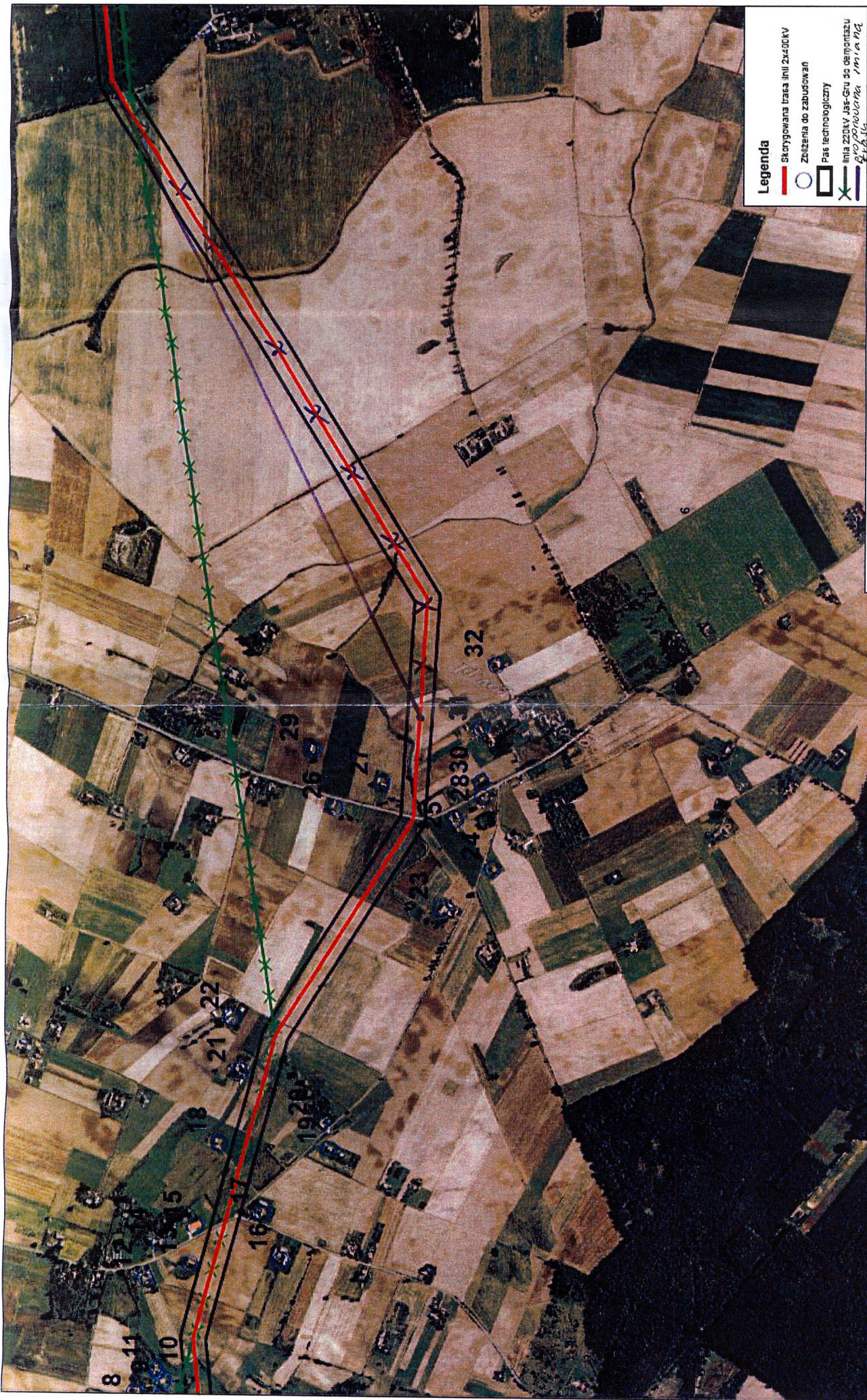
**Legenda**

- Skorygowana trasa linii 2x400kV
- Zbliżenia do zabudowań
- Pas technologiczny
- x— linia 220kV Jas-Gru do demontażu

**Investycja:**  
**Skorygowana trasa projektowanej linii 2x400kV Jasiniec - Grudziądz**  
**Gminy: M. Bydgoszcz, Osiejsko, Dąbrowa Chełmińska, Zławieś Wielka**

Tytuł: Przebieg skorygowanej trasy linii 2x400kV Jasiniec - Grudziądz Węgrowo na tle ortofotomapy		Rysunek: <b>1</b>
Skala:		Wersja:
Państwowe Przedsiębiorstwo Inżynierii i Projektowania Spółka Akcyjna		Arkuusz:





**Legenda**

- Skorygowana trasa linii 2x400kV
- Zbieżnia do zabudowań
- pas technologiczny
- x-x- linia 220kV Jas-Św 95 demontażu
- linia 220kV Jas-Św 95 demontażu

Inwestycja:

Skorygowana trasa projektowanej linii 2x400kV Jasinięc - Grudziądz  
 Gminy: M. Bydgoszcz, Osielesko, Dąbrowa Chelmińska, Zławieś Wielka

Tytuł:  
 Przebieg skorygowanej trasy linii 2x400kV  
 Jasinięc - Grudziądz Węgrowo  
 na file orograficznym

Wykonanie:  
 Pracownia Projektowa i Inżynierska  
 Spółka z o.o. z siedzibą w Bydgoszczy

Frysunek:  
 1

Skala:  
 1:10 000

Wersja:  
 1

Arkusz:  
 6/7