

**Protokół ze spotkania w dniu 17.04.2013 r. sprawie akceptacji lokalizacji planowanej budowy linii elektroenergetycznej dwutorowej 400kV relacji Jasiniec -Grudziądz Węgrowo przez tereny leśne**

W spotkaniu udział wzięli wg listy obecności:

Przebieg spotkania:

1. Wójt Gminy Dąbrowa Chełmińska - wprowadzenie oraz przedstawienie celu spotkania i zapoznanie ze stanowiskiem RDOŚ w Bydgoszczy i Nadleśnictwa Toruń dotyczących wstępnej lokalizacji linii elektroenergetycznej dwutorowej o napięciu 400KV relacji Jasiniec Grudziądz Węgrowo po gruntach leśnych z zastosowaniem słupów nadleśnych.
2. Wiesław Drożdża - RDLP Toruń poinformował o procedurze związanej z lokalizowaniem inwestycji na gruntach leśnych
3. Piotr Tabaka Nadleśnictwo Żołędowo – wnosi, aby w celu zaopiniowania wniosku o wyrażenie zgody na wyłączenie gruntów z produkcji leśnej przedstawić lokalizację w dwóch wariantach tj. z uwzględnieniem istniejących dróg przy lokalizacji słupów, aby nie było konieczności wyłączenia gruntów na czas określony i drugi wariant lokalizacji linii jak najkrótszą trasą.
4. Wojciech Sypniewski –Wójt Gminy Osielesko – Firma EPC jest bardzo elastyczna i będzie uwzględniać sugestie Nadleśnictwa przy projektowaniu lokalizacji inwestycji. Zasugerował, aby projektowanie lokalizacji na terenach lasów państwowych odbywało się w obecności przedstawicieli nadleśnictw i przedstawicieli gmin.
5. Jan Frankowski – RDLP – wnosi o udzielenie na spotkaniu u Marszałka w dniu 19.04.2013r. przez inwestora następujących informacji, gdzie zostały zlokalizowane linie energetyczne z zastosowaniem słupów nadleśnych.
6. Ponadto ustalono, aby uzyskać informacje dotyczące:
  - sposobu montażu linii napowietrznej,
  - wielkości rozstawu słupów w technologii nadleśnej,
  - średnicy przewodów,
  - czy na tereny leśne przy zastosowaniu słupów nadleśnych jest ustalana służebność przesyłu

Protokołowała:

Teresa Łabaj

za zgodność

2013 -04- 1 8

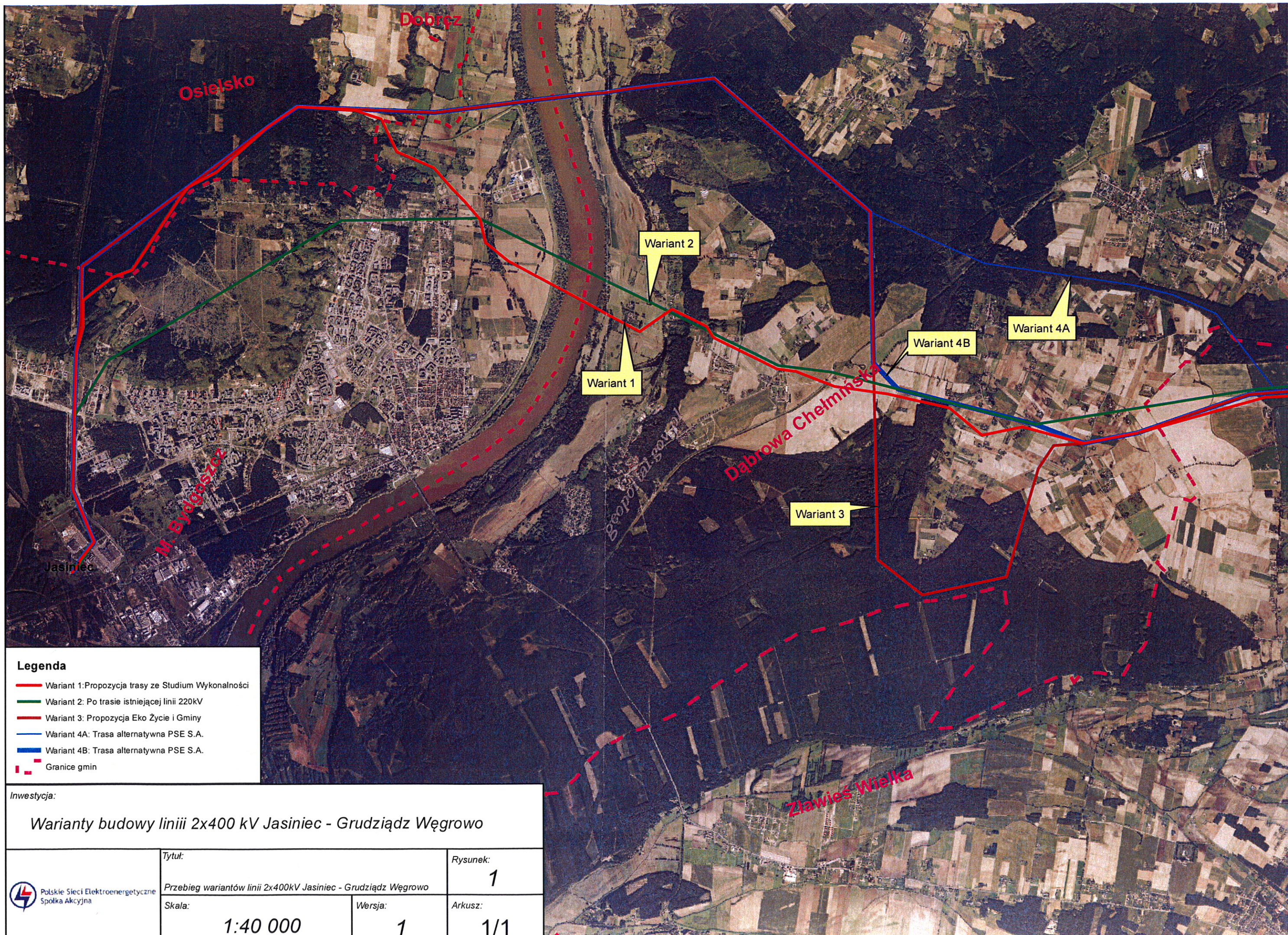
WÓJT GMINY

Dąbrowa Chełmińska  
Inspektorat Nadleśniczy  
Przebieganie

mgr Teresa Łabaj

WÓJT  
mgr inż. Androsław Ciechucki



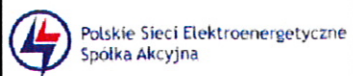


**Legenda**

- Wariant 1: Propozycja trasy ze Studium Wykonalności
- Wariant 2: Po trasie istniejącej linii 220kV
- Wariant 3: Propozycja Eko Życie i Gminy
- Wariant 4A: Trasa alternatywna PSE S.A.
- Wariant 4B: Trasa alternatywna PSE S.A.
- - - Granice gmin

Inwestycja:

Warianty budowy linii 2x400 kV Jasinec - Grudziądz Węgrowo



Tytuł:

Przebieg wariantów linii 2x400kV Jasinec - Grudziądz Węgrowo

Rysunek:

1

Skala:

1:40 000

Wersja:

1

Arkusz:

1/1