

Kol. Toboń

Bydgoszcz, dnia 22 czerwca 2009 r.

DZ/ 637 /ZI/JS/ 223 /2009



**POLSKIE SIECI
ELEKTROENERGETYCZNE-PÓŁNOC**

Spółka Akcyjna

ul. Marszałka Focha 16
85-950 Bydgoszcz
tel. (0-52) 375 10 00
fax (0-52) 322 98 35
<http://www.pse-polnoc.pl>



W P Ł Y N Ę Ł O
Sekretariat Urzędu Gminy
w Dąbrowie Chełmińskiej

Dnia 2009 -06- 2 6

Nr 7636 zał. 5

Podpis

**URZĄD GMINY
DĄBROWA CHEŁMIŃSKA
ul. Bydgoska 21
86-070 Dąbrowa Chełmińska**

Dotyczy: budowy linii 2x400kV relacji Jasiniec - Grudziądz

W odpowiedzi na pismo z dnia 25.05.2009 r. znak 7321-I-/08-2/09 uprzejmie wyjaśniamy, że proponowany przez nas przebieg planowanej linii 2x400kV relacji Jasiniec – Grudziądz przedstawiony ostatnio został na mapach dostarczonych do urzędu gminy przy piśmie z dnia 20.05.2009r. Trasa planowanej linii 2x400kV zasadniczo pokrywa się z trasą istniejącej linii 220kV. W obszarze gminy Dąbrowa Chełmińska proponujemy dwa odstępstwa od trasy linii istniejącej, jedno w obszarze obrębu geodezyjnego Wielka Kępa i drugie przy granicy z gminą Zławień Wielka. Aktualnie rekomendowany przebieg trasy linii prawidłowo zilustrowany jest na występujących kolejno po sobie następujących mapach:

1. P – 367766 A str.10/47
2. P – 377249 str.2/5 (zamiast P – 367766 A str.11/47)
3. P – 367766 A str.12/47
4. P – 377250 str. 1/8 (zamiast P – 367766 A str 13/47)
5. P – 377250 str. 2/8 (zamiast P – 367766 A str 14/47)

Wyjaśniamy, że PSE Operator S.A. nie rości sobie prawa do zachowania przebiegu proponowanej trasy w niezmienionej formie. Przyjmujemy fakt, że ostateczne usytuowanie planowanej trasy linii w terenie należy do kompetencji osób odpowiedzialnych za kształtowanie koncepcji ładu przestrzennego na wyznaczonych obszarach.

Elektroenergetyczne linie przesyłowe przebiegają najczęściej przez tereny kilkunastu lub kilkudziesięciu gmin. Przy projektowaniu przebiegu trasy linii oczywistymi warunkami koniecznymi do spełnienia pozostają: zapewnienie ciągłości trasy linii na całej jej długości oraz utrzymanie efektywności ekonomicznej planowanego przedsięwzięcia. Informujemy, że przedkładany projekt trasy linii jest wynikiem przeprowadzenia wielokryterialnych analiz,

uwzględniających wszystkie zidentyfikowane przez nas uwarunkowania realizacyjne. Naszym zdaniem jest to rozwiązanie optymalne. Przepraszamy za dotychczasowe nieporozumienia, które powstały w wyniku niepotrzebnie dokonanej prezentacji wszystkich rozpatrywanych wariantów przeprowadzenia tej inwestycji. Dla przejrzystości sprawy przesyłamy w załączeniu komplet map uzupełnionych dodatkowymi opisami jednoznacznie wskazującymi na preferowany przez nas przebieg trasy planowanej linii 2 x 400kV.

Załącznik:

- kopie map z planowanym przebiegiem trasy linii 2x400kV w skali 1:5000 - 5 egz.

Z poważaniem

PREZES ZARZĄDU
Polskie Sieci Elektroenergetyczne
PÓŁNOC S.A.

mgr inż. Tadeusz Szczepański

Do wiadomości:

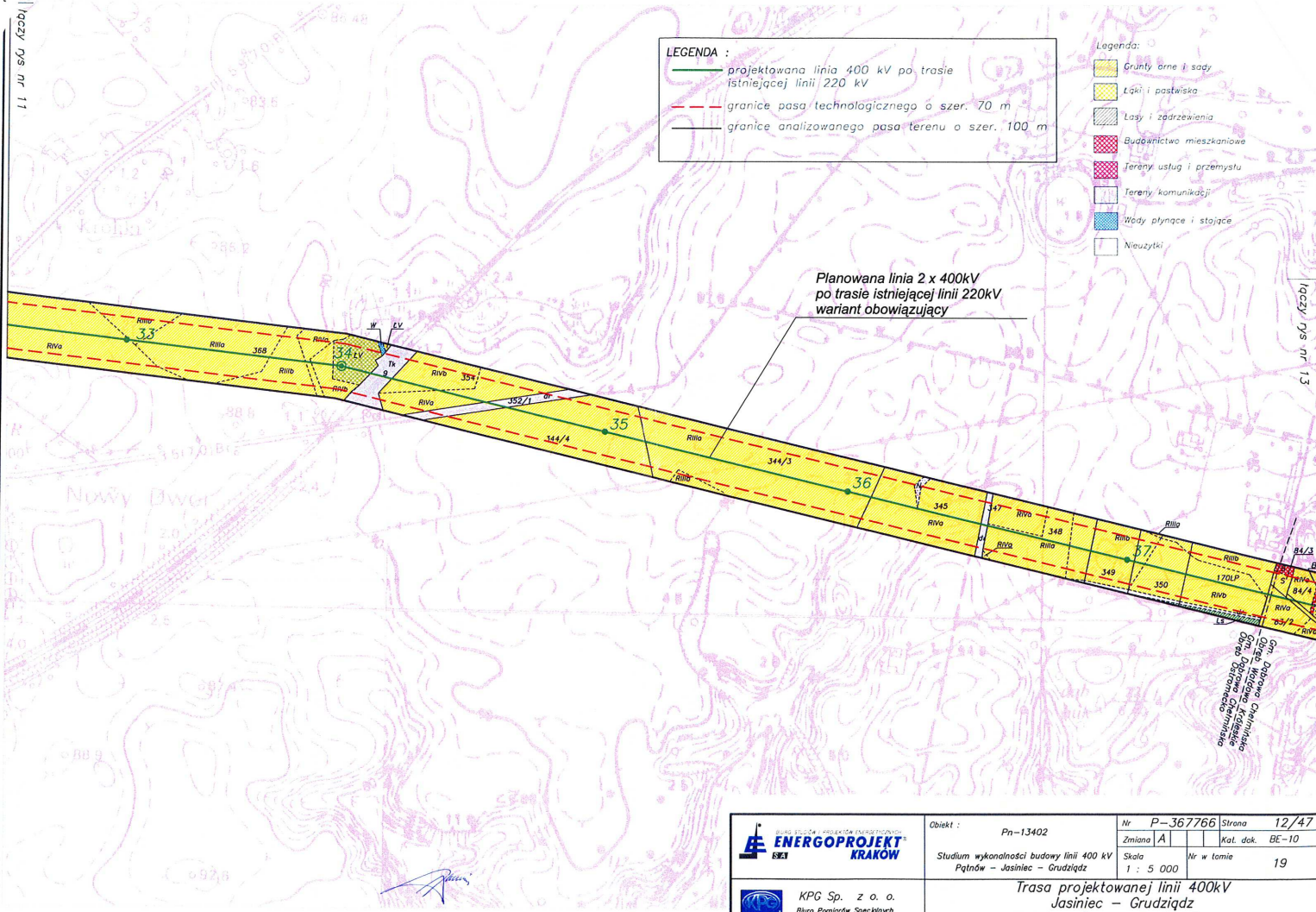
1. **Polskie Sieci Elektroenergetyczne Operator S.A.**
Departament Inwestycji - 1 egz. + załącznik.
Departament Planowania Rozwoju - 2 egz. + załącznik.
ul. Warszawska 165, 05-520 Konstancin – Jeziorna
2. **Marszałek Województwa Kujawsko-Pomorskiego**
ul. Plac Teatralny 2
87-100 Toruń + załącznik.

k/o:

ZI



loczy rys nr 11



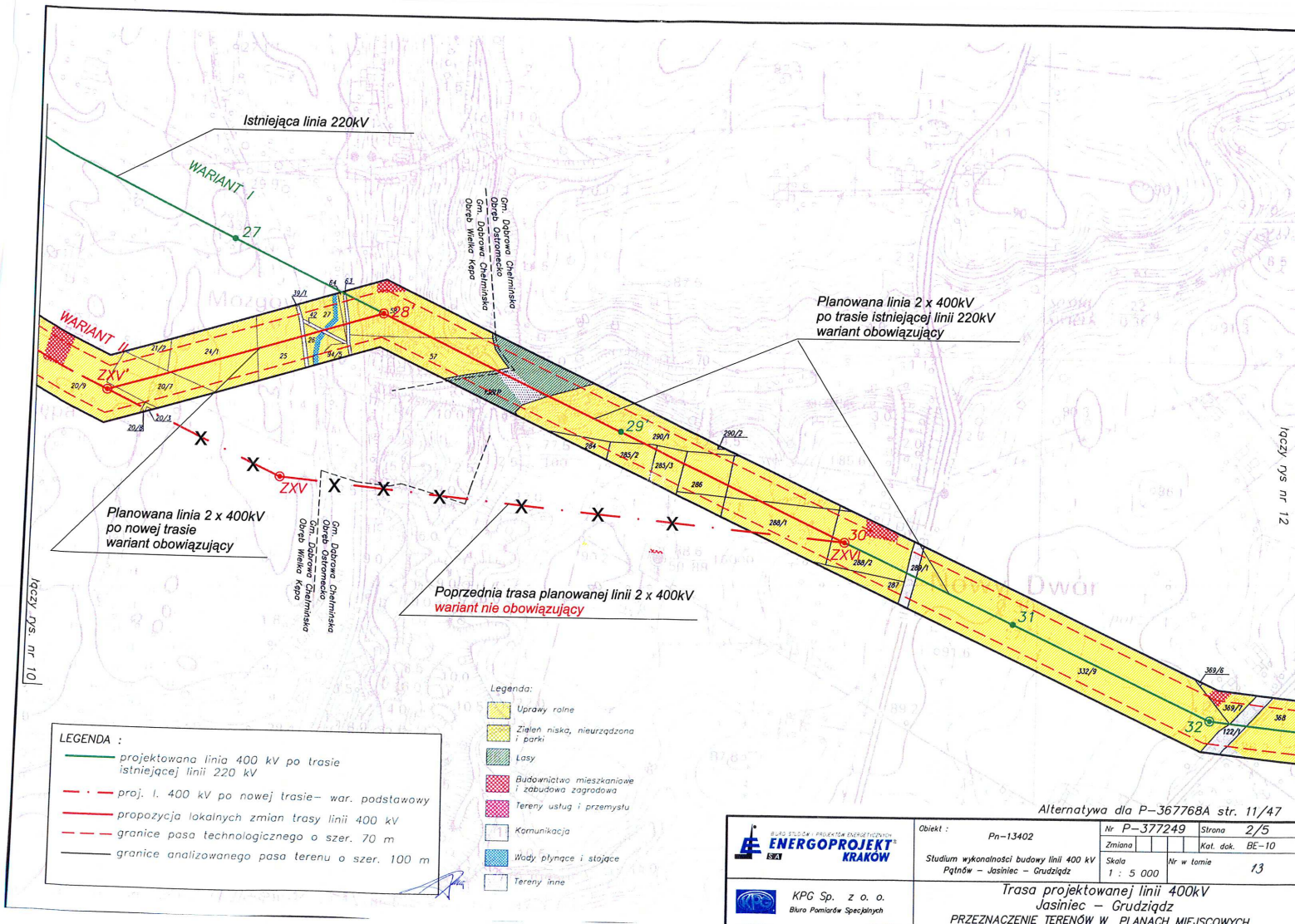
LEGENDA :
 ———— projektowana linia 400 kV po trasie istniejącej linii 220 kV
 - - - - - granice pasa technologicznego o szer. 70 m
 ———— granice analizowanego pasa terenu o szer. 100 m

Legenda:
 Grunty orne i sady
 Łąki i pastwiska
 Lasy i zadrzewienia
 Budownictwo mieszkaniowe
 Tereny usług i przemysłu
 Tereny komunikacji
 Wody płynące i stojące
 Nieużytki

Planowana linia 2 x 400kV
 po trasie istniejącej linii 220kV
 wariant obowiązujący

loczy rys nr 13

	Obiekt : Pn-13402	Nr P-367766	Strona 12/47
	Studium wykonalności budowy linii 400 kV Pątnów - Jasinieć - Grudziądz	Zmiana A	Kat. dok. BE-10
KPG Sp. z o.o. Biuro Pomiarów Specjalnych	Trasa projektowanej linii 400kV Jasinieć - Grudziądz EWDENCJA GRUNTÓW I STRUKTURA UŻYTKOWANIA		



Istniejąca linia 220kV

WARIANT I

WARIANT II

Planowana linia 2 x 400kV po trasie istniejącej linii 220kV wariant obowiązujący

Planowana linia 2 x 400kV po nowej trasie wariant obowiązujący

Poprzednia trasa planowanej linii 2 x 400kV wariant nie obowiązujący



LEGENDA :

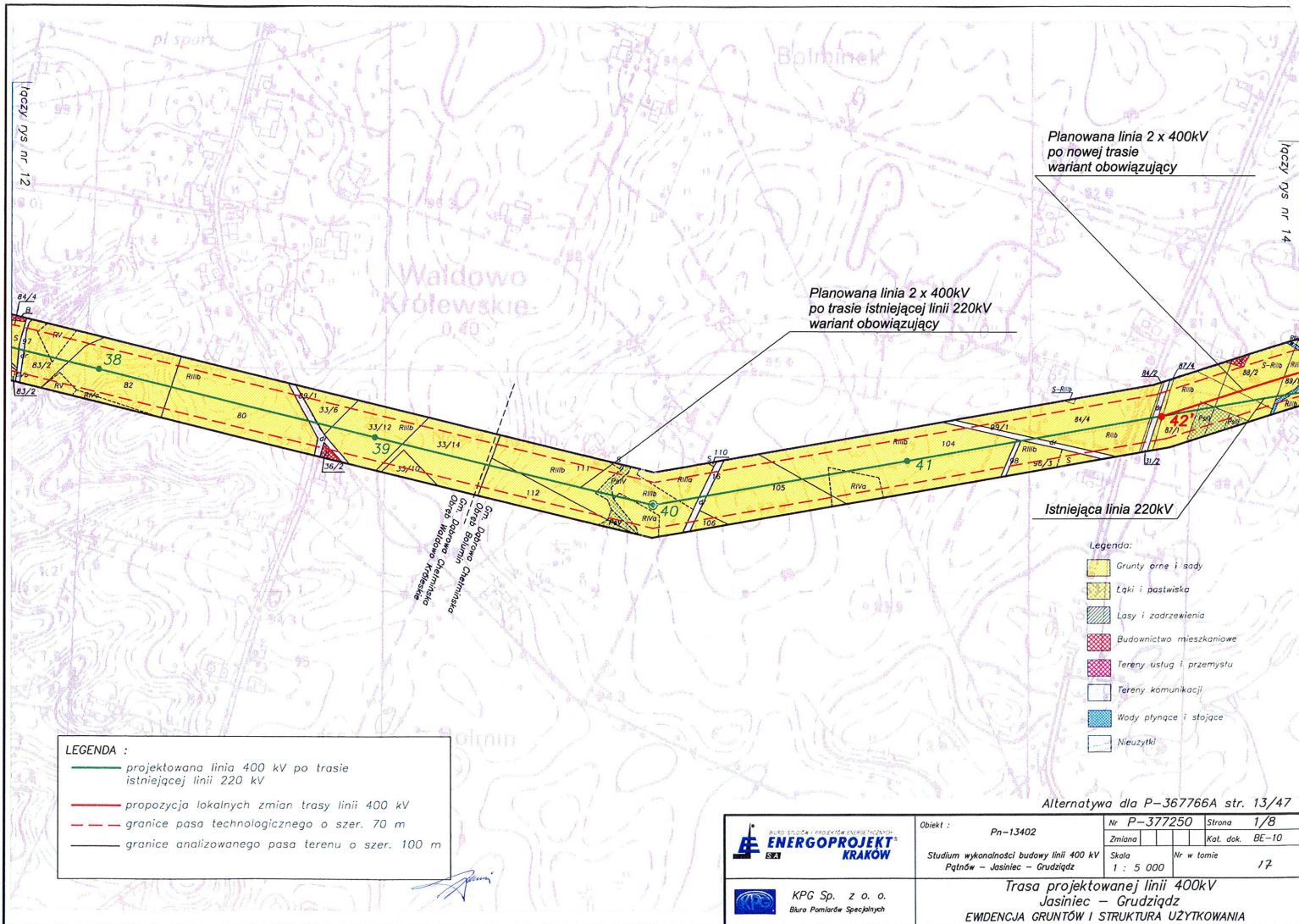
- projektowana linia 400 kV po trasie istniejącej linii 220 kV
- - - proj. l. 400 kV po nowej trasie- war. podstawowy
- - - propozycja lokalnych zmian trasy linii 400 kV
- - - granice pasa technologicznego o szer. 70 m
- granice analizowanego pasa terenu o szer. 100 m

Legenda:

- Uprawy rolne
- Zielen niska, nieurządzona i parki
- Lasy
- Budownictwo mieszkaniowe i zabudowa zagrodowa
- Tereny usług i przemysłu
- Komunikacja
- Wody płynące i stojące
- Tereny inne

Alternatywa dla P-367768A str. 11/47

 BUREAU STUDIÓW I PROJEKTÓW ENERGETYCZNYCH ENERGOPROJEKT KRAKÓW	Objekt : Pn-13402	Nr P-377249	Strona 2/5
	Studium wykonalności budowy linii 400 kV Pątnów - Jasinieć - Grudziądz	Zmiana	Kat. dok. BE-10
 KPG Sp. z o. o. Biuro Pomiarów Specjalnych	Trasa projektowanej linii 400kV Jasinieć - Grudziądz PRZEZNACZENIE TERENÓW W PLANACH MIEJSCOWYCH		Nr w tomie 13
	Skala 1 : 5 000		





LEGENDA :

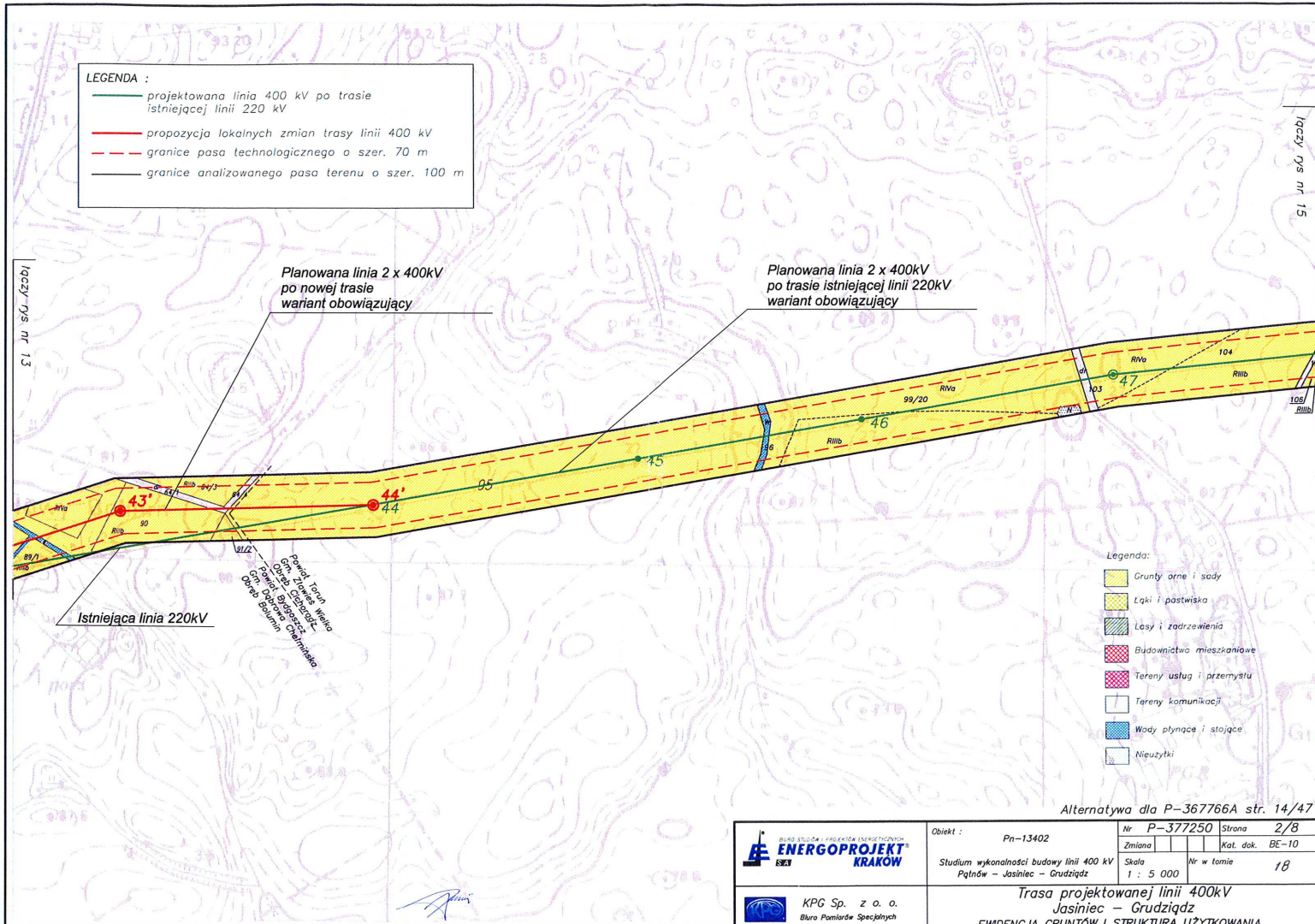
- projektowana linia 400 kV po trasie istniejącej linii 220 kV
- - - propozycja lokalnych zmian trasy linii 400 kV
- granice pasa technologicznego o szer. 70 m
- granice analizowanego pasa terenu o szer. 100 m

Legenda:

- Grunty orne i sady
- Łąki i pastwiska
- Lasy i zadrzewienia
- Budownictwo mieszkaniowe
- Tereny usług i przemysłu
- Tereny komunikacji
- Wody płynące i stojące
- Nieużytki

Alternatywa dla P-367766A str. 13/47

 ENERGOPROJEKT KRAKÓW	Obiekt : Pn-13402	Nr P-377250	Strona 1/8
	Studium wykonalności budowy linii 400 kV Pątnów - Jasiniec - Grudziądz	Zmiana	Kat. dok. BE-10
 KPG Sp. z o. o. Biuro Pomiarów Specjalnych	Trasa projektowanej linii 400kV Jasiniec - Grudziądz EWIDENCJA GRUNTÓW I STRUKTURA UŻYTKOWANIA		



LEGENDA :

- projektowana linia 400 kV po trasie istniejącej linii 220 kV
- propozycja lokalnych zmian trasy linii 400 kV
- - - granice pasa technologicznego o szer. 70 m
- granice analizowanego pasa terenu o szer. 100 m

Planowana linia 2 x 400kV
po nowej trasie
wariant obowiązujący

Planowana linia 2 x 400kV
po trasie istniejącej linii 220kV
wariant obowiązujący

Istniejąca linia 220kV

Parcela 100b
Gm. Jasieniec
Parcela 100a
Gm. Jasieniec
Parcela 100c
Gm. Jasieniec
Parcela 100d
Gm. Jasieniec
Parcela 100e
Gm. Jasieniec
Parcela 100f
Gm. Jasieniec
Parcela 100g
Gm. Jasieniec
Parcela 100h
Gm. Jasieniec
Parcela 100i
Gm. Jasieniec
Parcela 100j
Gm. Jasieniec
Parcela 100k
Gm. Jasieniec
Parcela 100l
Gm. Jasieniec
Parcela 100m
Gm. Jasieniec
Parcela 100n
Gm. Jasieniec
Parcela 100o
Gm. Jasieniec
Parcela 100p
Gm. Jasieniec
Parcela 100q
Gm. Jasieniec
Parcela 100r
Gm. Jasieniec
Parcela 100s
Gm. Jasieniec
Parcela 100t
Gm. Jasieniec
Parcela 100u
Gm. Jasieniec
Parcela 100v
Gm. Jasieniec
Parcela 100w
Gm. Jasieniec
Parcela 100x
Gm. Jasieniec
Parcela 100y
Gm. Jasieniec
Parcela 100z
Gm. Jasieniec

Legenda:

- Grunty orne i sady
- Łąki i pastwiska
- Lasy i zadrzewienia
- Budownictwo mieszkaniowe
- Tereny usług i przemysłu
- Tereny komunikacji
- Wody płynące i stojące
- Nieużytki

Alternatywa dla P-367766A str. 14/47

ENERGOPROJEKT
KRAKÓW

KPG Sp. z o.o.
Biuro Pomiarów Specjalnych

Objekt : Pn-13402
Nr P-377250 Strona 2/8
Zmiana Kat. dok. BE-10

Studium wykonalności budowy linii 400 kV
Pątnów - Jasieniec - Grudziądz
Skala 1 : 5 000 Nr w tomie 18

Trasa projektowanej linii 400kV
Jasieniec - Grudziądz
EWIDENCJA GRUNTÓW I STRUKTURA UŻYTKOWANIA