

Bydgoszcz, dnia 20 maja 2009 r.

DZ/ 486 /ZIJS/ 171 /2009



**POLSKIE SIECI  
ELEKTROENERGETYCZNE-PÓŁNOC**

Spółka Akcyjna

ul. Marszałka Focha 16  
85-950 Bydgoszcz  
tel. (0-52) 375 10 00  
fax (0-52) 322 98 35  
<http://www.pse-polnoc.pl>



**W P Ł Y N Ę Ł O**  
**Sekretariat Urzędu Gminy**  
**w Dąbrowie Chełmińskiej**

Dnia 2009 -05- 2 0

6282 5

**URZĄD GMINY DĄBROWA CHEŁMIŃSKA**

Podpis: **Pani Teresa Łabaj**.....

ul. Bydgoska 21

86-070 Dąbrowa Chełmińska

**Dotyczy: budowy linii 2x400kV relacji Jasiniec - Grudziądz**

W nawiązaniu do rozmowy telefonicznej z Panią Teresą Łabaj w dniu 20.05.2009r., jako załącznik przesyłamy mapy w skali 1:5000 z planowanym przebiegiem trasy linii 2x400kV przez Gminę Dąbrowa Chełmińska. Załączone mapy przedstawiają przebieg planowanej linii zgodnie ze studium wykonalności dla zamierzenia inwestycyjnego oraz korekty studium pod nazwą „Alternatywne obejścia linii” opracowanej w 2006 roku, w wyniku której wariant II został skorygowany.

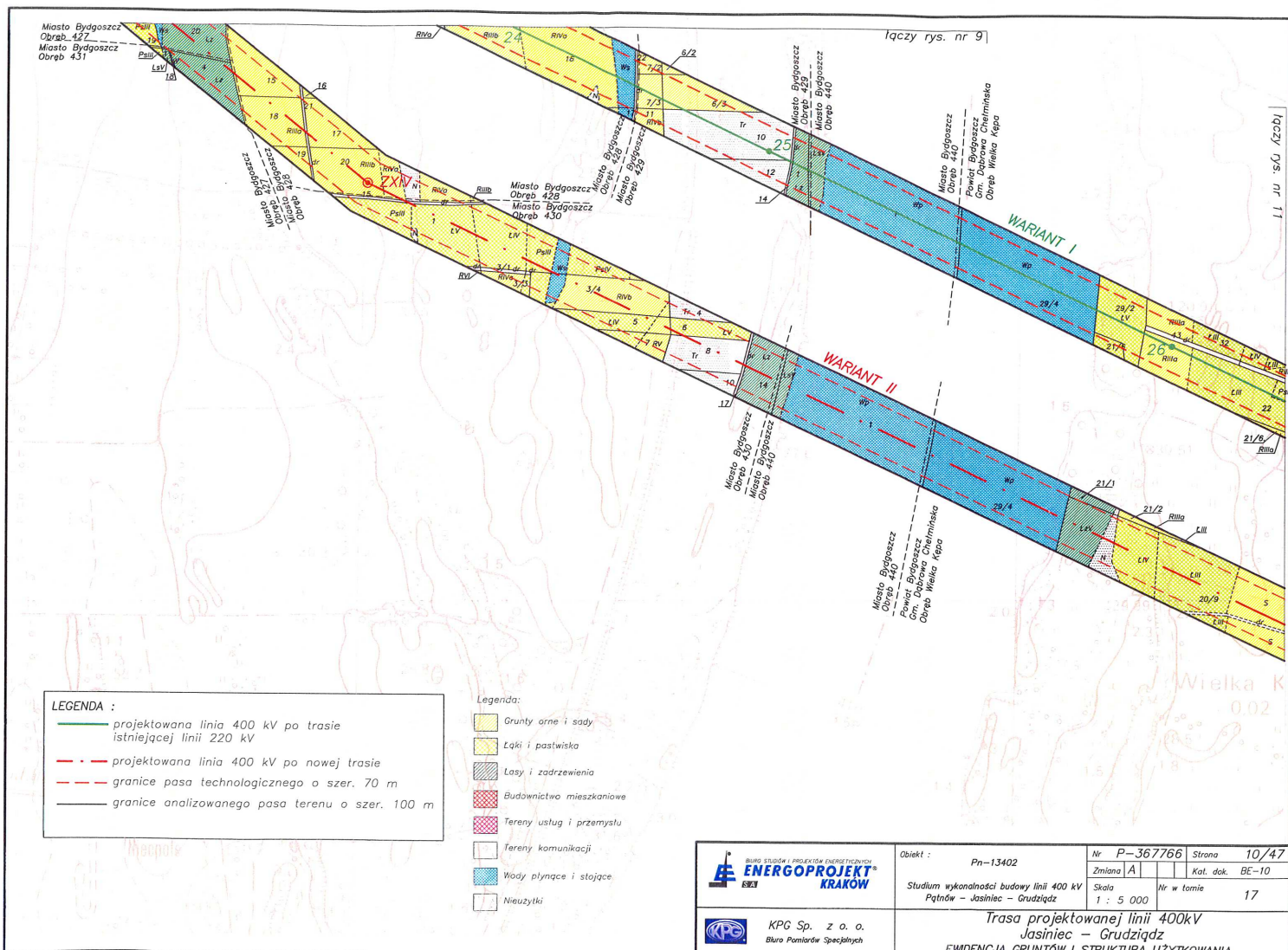
Załącznik:

- kopie map z planowanym przebiegiem trasy linii 2x400kV - 5 egz.

Z poważaniem

POLSKIE SIECI  
ELEKTROENERGETYCZNE-PÓŁNOC S.A.  
Złota Dyrektora  
ds. Zarządzania Operacyjnego  
inż. Lech LUCZKOWSKI

k/o:  
ZI



Łączy rys. nr 11

Łączy rys. nr 9

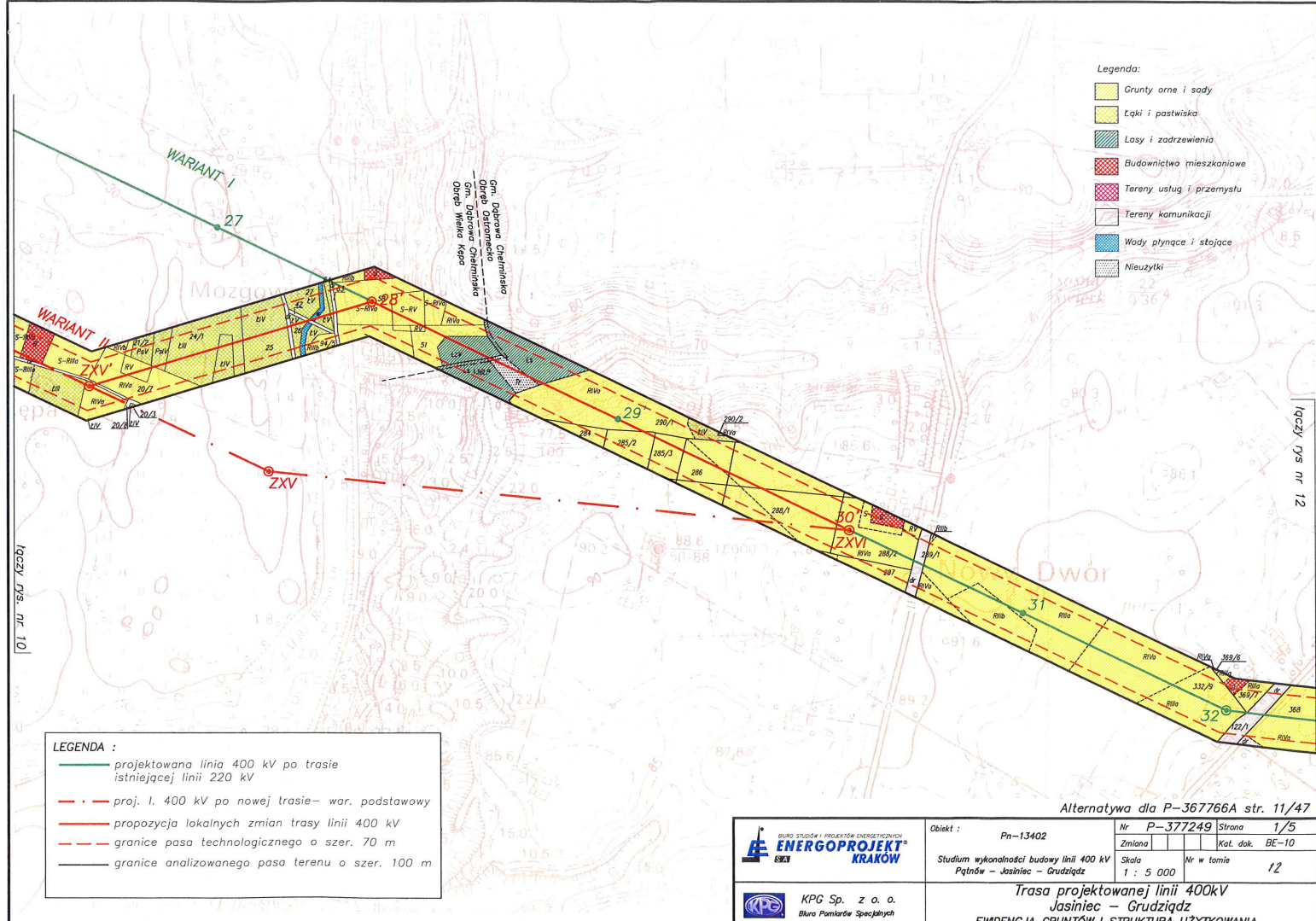
WARIANT I

WARIANT II

Wielka K 0.02




KPG Sp. z o. o.  
Biuro Pomiarów Specjalnych



- Legenda:
- Grunty orne i sady
  - Łąki i pastwiska
  - Lasy i zadrzewienia
  - Budownictwo mieszkaniowe
  - Tereny usług i przemysłu
  - Tereny komunikacji
  - Wody płynące i stojące
  - Nieużytki

- LEGENDA :
- projektowana linia 400 kV po trasie istniejącej linii 220 kV
  - - - proj. l. 400 kV po nowej trasie- war. podstawowy
  - propozycja lokalnych zmian trasy linii 400 kV
  - - - granice pasa technologicznego o szer. 70 m
  - granice analizowanego pasa terenu o szer. 100 m

Alternatywa dla P-367766A str. 11/47

	Obiekt : Pn-1.3402 Studium wykonalności budowy linii 400 kV Pątnów - Jasinec - Grudziądz	Nr P-377249 Strona 1/5 Zmiana                      Kat. dok. BE-10 Nr w tomie 12
	Skala 1 : 5 000	<b>Trasa projektowanej linii 400kV</b> <b>Jasinec - Grudziądz</b> <b>EWIDENCJA GRUNTÓW I STRUKTURA UŻYTKOWANIA</b>

 KPG Sp. z o. o.  
Biuro Pomiarów Specjalnych

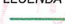

Izocy D/S nr 12

Izocy D/S nr 10

loczy rys nr 11

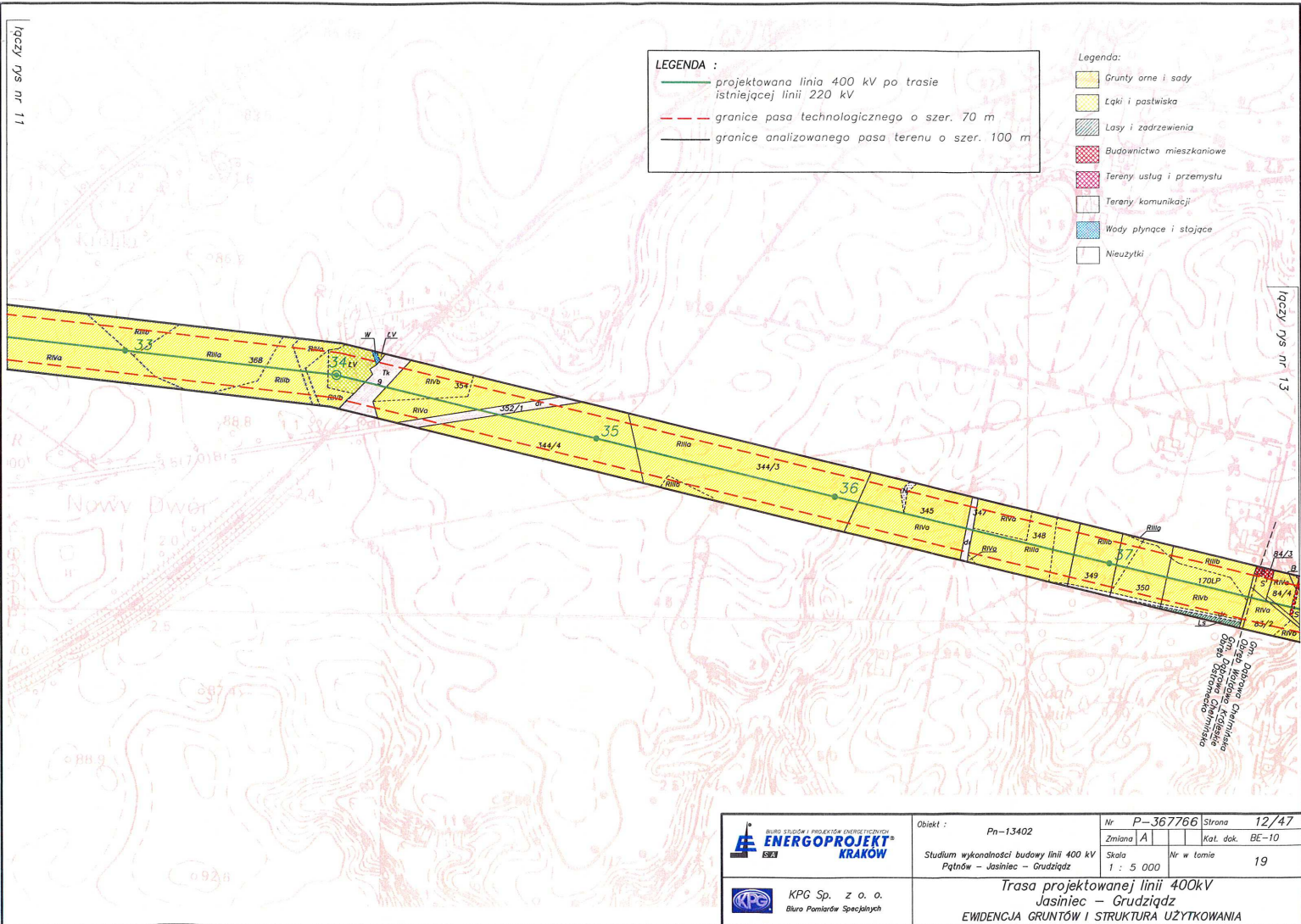
loczy rys nr 13



**LEGENDA :**

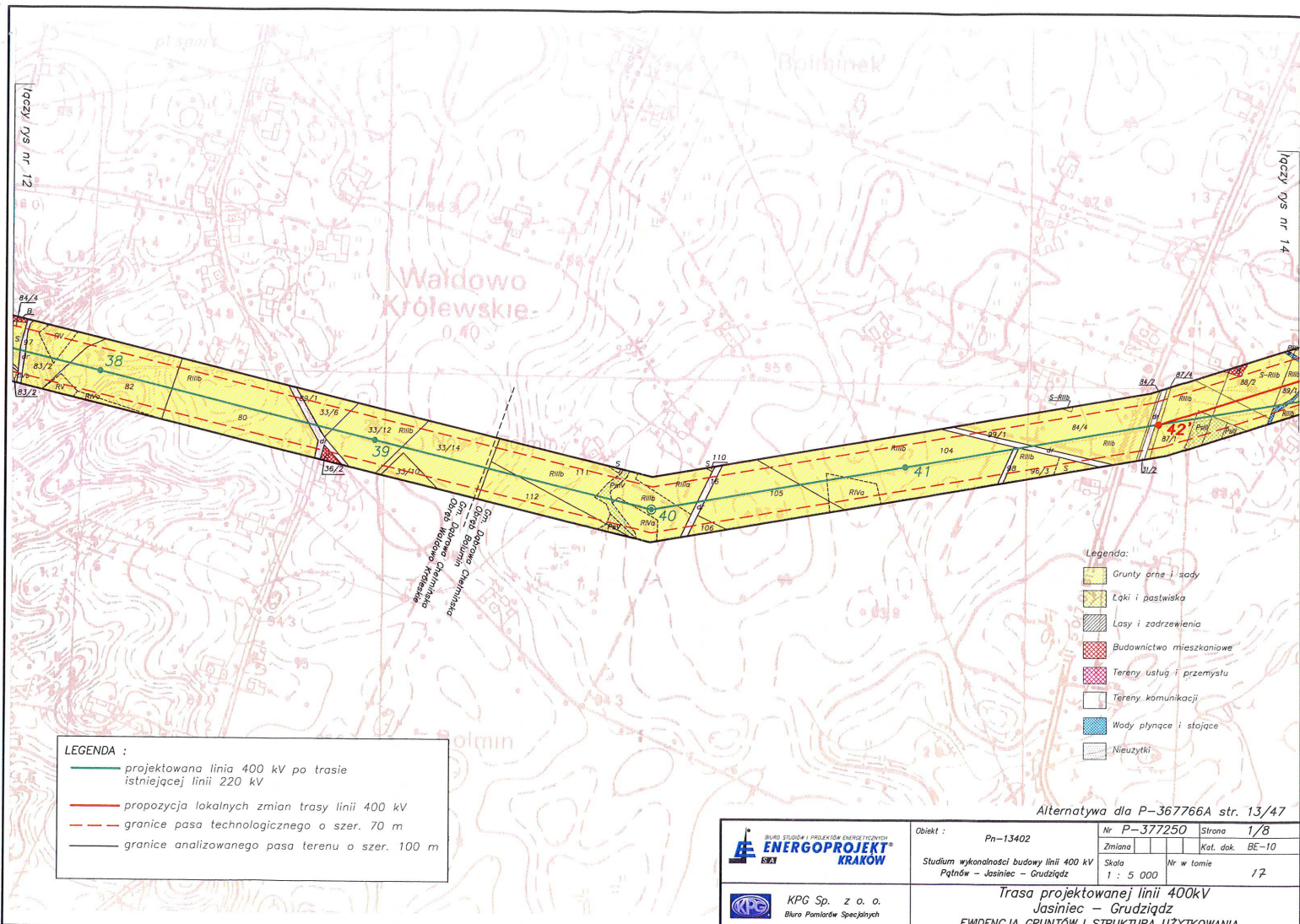
-  projektowana linia 400 kV po trasie istniejącej linii 220 kV
-  granice pasa technologicznego o szer. 70 m
-  granice analizowanego pasa terenu o szer. 100 m

**Legenda:**

-  Grunty orne i sady
-  Łąki i pastwiska
-  Lasy i zadrzewienia
-  Budownictwo mieszkaniowe
-  Tereny usług i przemysłu
-  Tereny komunikacji
-  Wody płynące i stojące
-  Nieużytki



	Obiekt : Pn-13402 Studium wykonalności budowy linii 400 kV Piłtrów – Jasieniec – Grudziądz	Nr	P-367766	Strona	12/47
		Zmiana	A	Kat. dok.	BE-10
	Trasa projektowanej linii 400kV Jasieniec – Grudziądz EWIDENCJA GRUNTÓW I STRUKTURA UŻYTKOWANIA	Skala	1 : 5 000	Nr w tomie	19





**LEGENDA :**

- projektowana linia 400 kV po trasie istniejącej linii 220 kV
- - - propozycja lokalnych zmian trasy linii 400 kV
- - - granice pasa technologicznego o szer. 70 m
- - - granice analizowanego pasa terenu o szer. 100 m

**Legenda:**

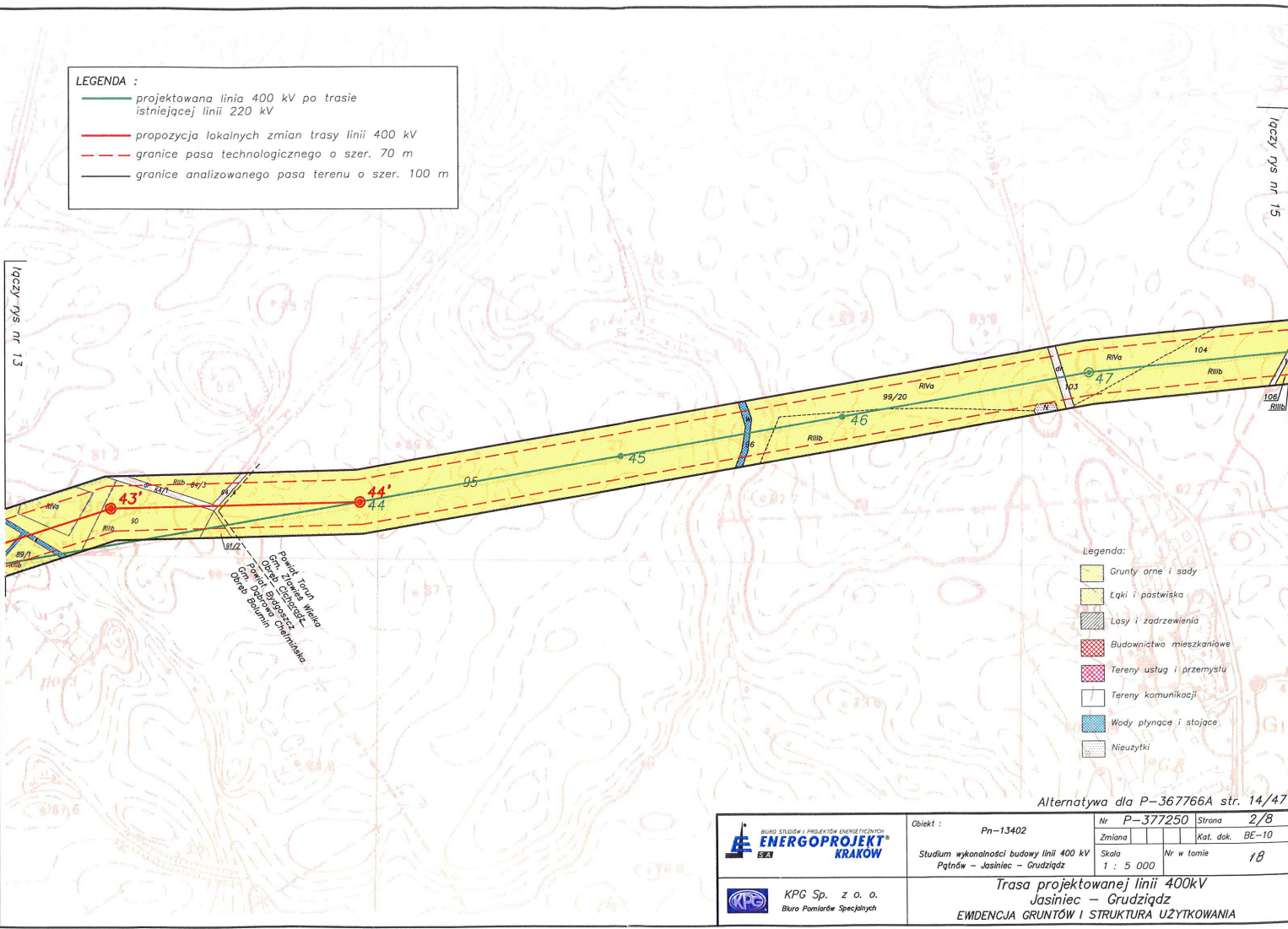
- Grunty orne i sady
- Łąki i pastwiska
- Lasy i zadrzewienia
- Budownictwo mieszkaniowe
- Tereny usług i przemysłu
- Tereny komunikacji
- Wody płynące i stojące
- Nieużytki

Alternatywa dla P-367766A str. 13/47

 <p><b>ENERGOPROJEKT</b> KRAKÓW</p>	Obiekt : Pn-13402	Nr P-377250 Strona 1/8
	Studium wykonalności budowy linii 400 kV Półnów - Jasinieć - Grudziądz	Zmiana Skala 1 : 5 000
 KPG Sp. z o.o. Biuro Pomiarów Specjalnych	<b>Trasa projektowanej linii 400kV</b> <b>Jasinieć - Grudziądz</b> FWDENGLIA GRINTÓW I STRUKTURA UŻYTKOWANIA	

**LEGENDA :**


- projektowana linia 400 kV po trasie istniejącej linii 220 kV
- propozycja lokalnych zmian trasy linii 400 kV
- - - granice pasa technologicznego o szer. 70 m
- granice analizowanego pasa terenu o szer. 100 m



**Legenda:**

- Grunty orne i sady
- Łąki i pastwiska
- Lasy i zadrzewienia
- Budownictwo mieszkaniowe
- Tereny usług i przemysłu
- Tereny komunikacji
- Wody płynące i stojące
- Nieużytki

Alternatywa dla P-367766A str. 14/47

 <p><b>ENERGOPROJEKT</b> KRAKÓW</p>	Obiekt : Pn-13402	Nr P-377250	Strona 2/8
	Studium wykonalności budowy linii 400 kV Pątnów - Jasinieć - Grudziądz	Skala 1 : 5 000	Kat. dok. BE-10
Trasa projektowanej linii 400kV Jasinieć - Grudziądz EWDENCJA GRUNTÓW I STRUKTURA UŻYTKOWANIA			

 KPG Sp. z o. o.  
Biuro Pomiarów Specjalnych