

Bydgoszcz, dnia 07 lipca 2008 r.

DZ/ 700 /ZI/JS/ 881 /2008



**POLSKIE SIECI
ELEKTROENERGETYCZNE-PÓŁNOC**
Spółka Akcyjna

ul. Marszałka Focha 16
85-950 Bydgoszcz
tel. (0-52) 375 10 00
fax (0-52) 322 98 35
http://www.pse-polnoc.pl



Łobaj

W P Ł Y N Ę Ł O
Sekretariat Urzędu Gminy
w Dąbrowie Chełmińskiej

WÓJT GMINY DĄBROWA CHEŁMIŃSKA
ul. Bydgoska 21

86-070 Dąbrowa Chełmińska,

Dnia 2008 -07- 8 -

Nr 7094 zał. 3

Podpis

Dotyczy: przebudowy linii 220kV na 400kV relacji Jasiniec - Grudziądz

Jako załącznik przesyłamy kopię pisma z dnia 07.03.2008r. znak IS/I/IP/1732/2008/EK adresowanego do Marszałka Województwa Kujawsko Pomorskiego w sprawie projektu zmiany planu zagospodarowania przestrzennego województwa. Ponadto przesyłamy mapkę z zaznaczoną trasą istniejącej linii 220kV relacji Jasiniec – Grudziądz oraz kopie map z planowanym przebiegiem trasy linii 2x400kV przez Gminę Dąbrowa Chełmińska – z opracowanego studium wykonalności zamierzenia inwestycyjnego.

Załącznik:

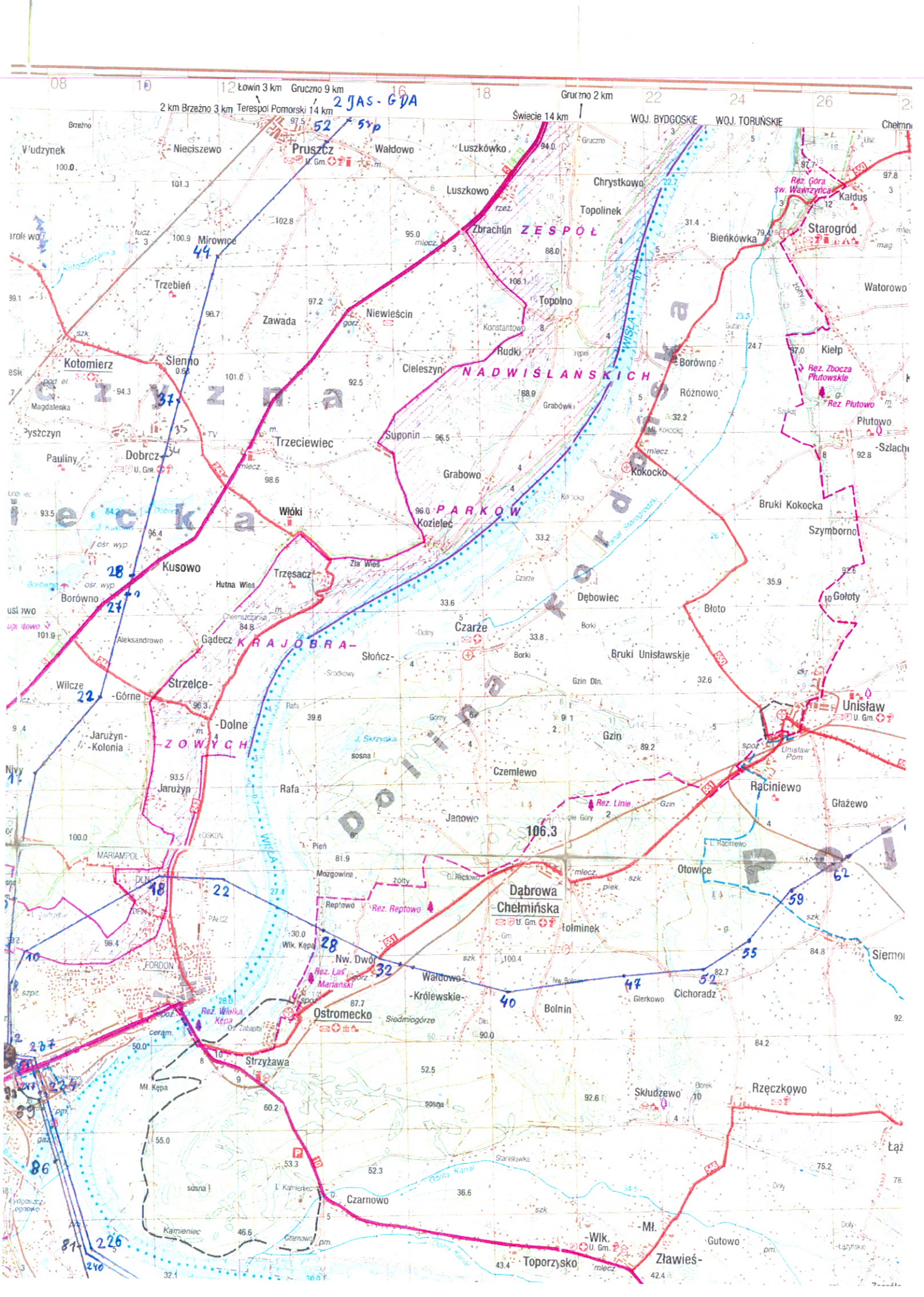
- kopia pisma z dnia 07.03.2008r. znak IS/I/IP/1732/2008/EK
- mapka istniejącej linii 220kV relacji Jasiniec – Grudziądz
- kopie map z planowanym przebiegiem trasy linii 2x400kV

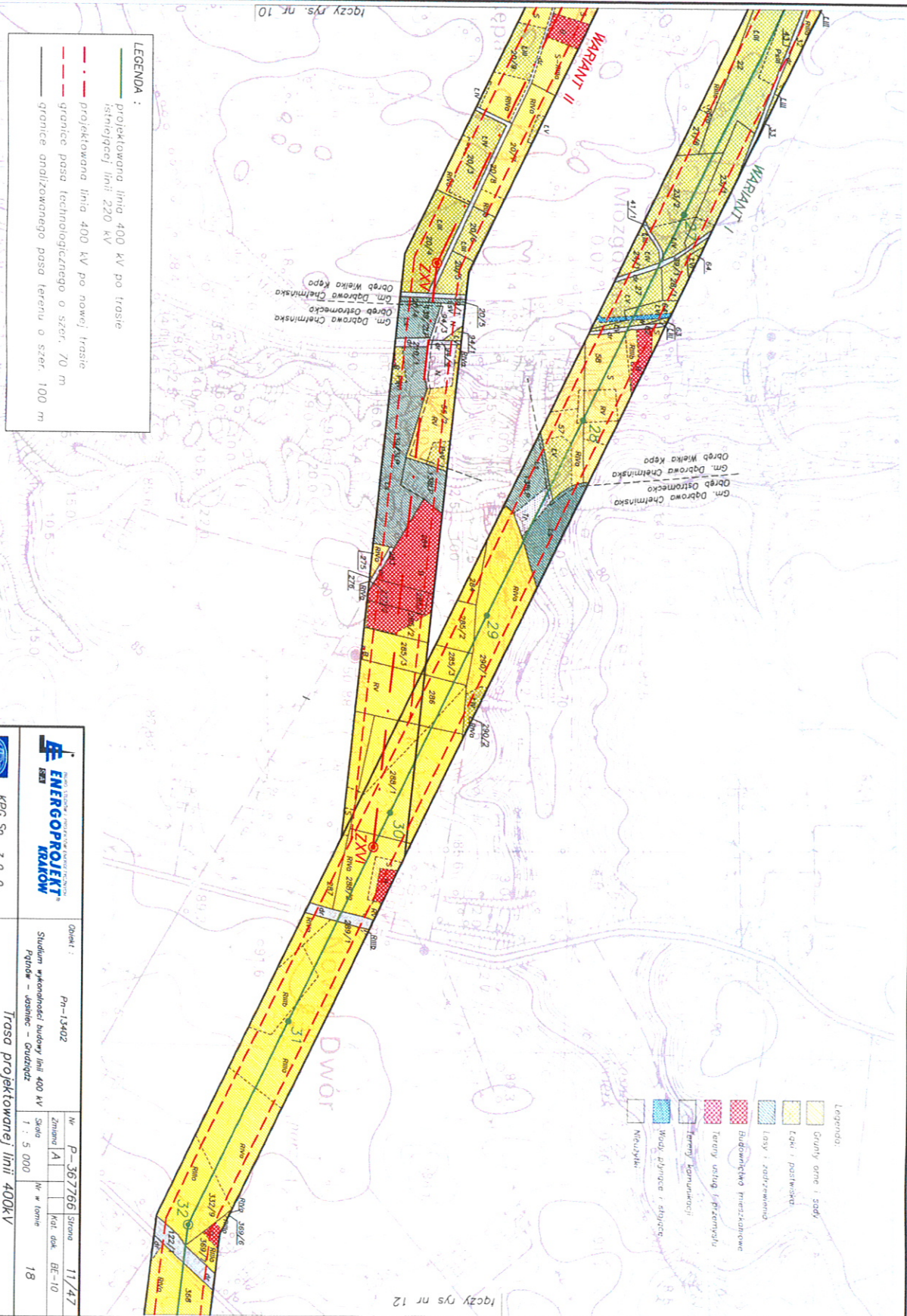
Z poważaniem

k/o

ZI

**POLSKIE SIECI
ELEKTROENERGETYCZNE-PÓŁNOC S.A.**
Z-ca Dyrektora
ds. Zarządzania Operatywnego
inż. Dłoch ŁUCZKOWSKI





1qczy rys. nr. 10


LEGENDA :

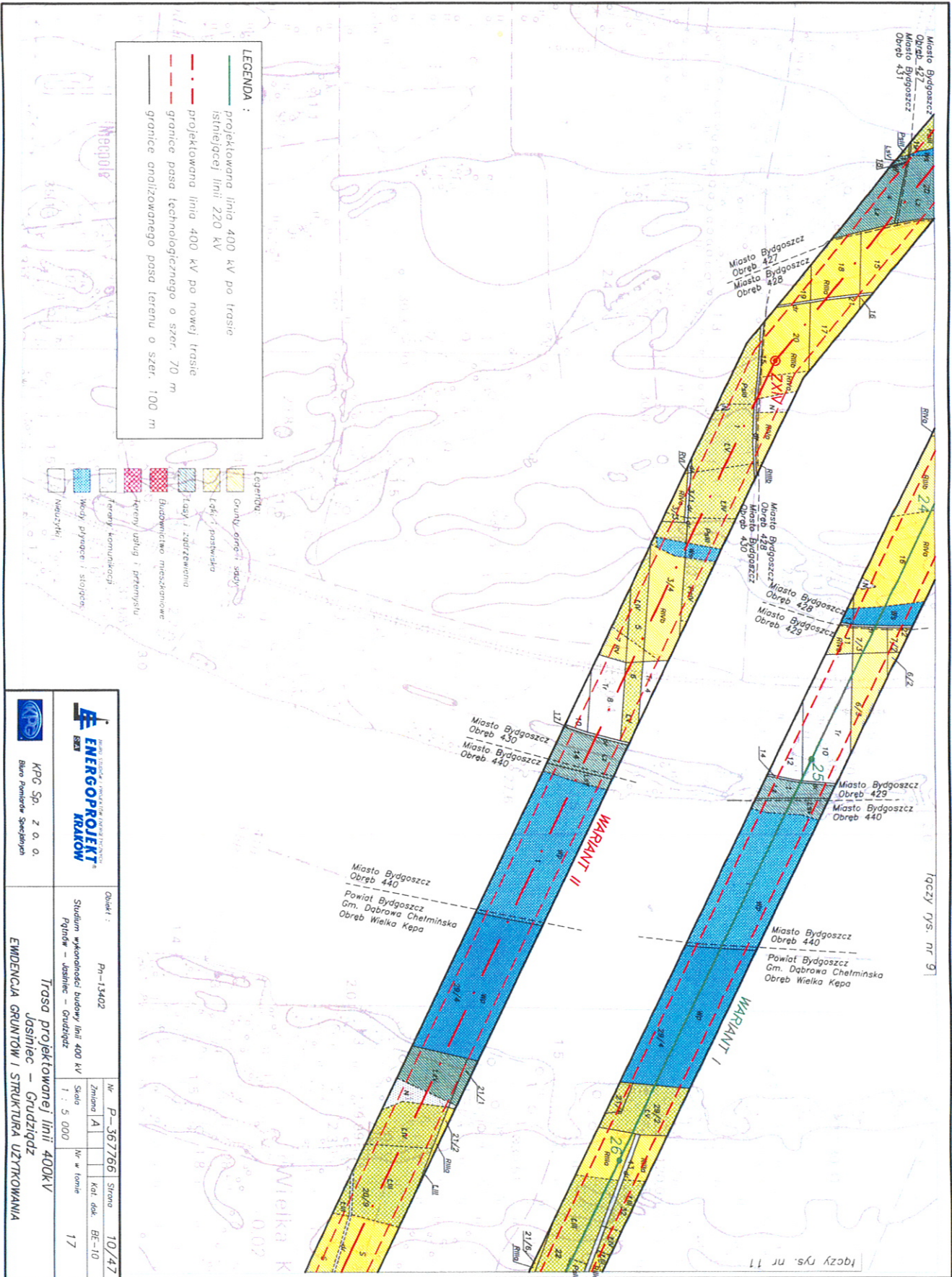
- projektowana linia 400 kV po trasie istniejącej linii 220 kV
- - - - - projektowana linia 400 kV po nowej trasie
- granice pasa technologicznego o szer. 70 m
- granice analizowanego pasa terenu o szer. 100 m

Legenda:

- Grunty orne i sady
- Teren pastwisk
- Teren zabudowany
- Budowlanego miejscowego
- Teren usług i przemysłu
- Tereny komunikacji
- Wody stojące i płynące
- Niezwyk.

1qczy rys nr 12

 ENERGOPROJEKT KRAKÓW Sp. z o.o. ul. Armii Krajowej 10 31-111 Kraków tel. (011) 367 76 60 fax (011) 367 76 61 e-mail: biuro@energoprojekt.pl	KPG Sp. z o.o. Biuro Techniczne Specjalistów
	Nr P-367766 Strona 11/47 Zmiana A Nr i forma 18 Skala BE-10 1 : 5 000
Dział : Pn-13402 Studium wykonalności budowy linii 400 kV Pądzów – Jasieniec – Grudziądz Trasa projektowanej linii 400kV Jasieniec – Grudziądz EMISJENCA GRUNTOW I STRUKTURA UŻYTKOWANIA	




LEGENDA :

- projektowana linia 400 kV po trasie istniejącej linii 220 kV
- - - - - projektowana linia 400 kV po nowej trasie
- granice pasa technologicznego o szer. 70 m
- granice analizowanego pasa terenu o szer. 100 m

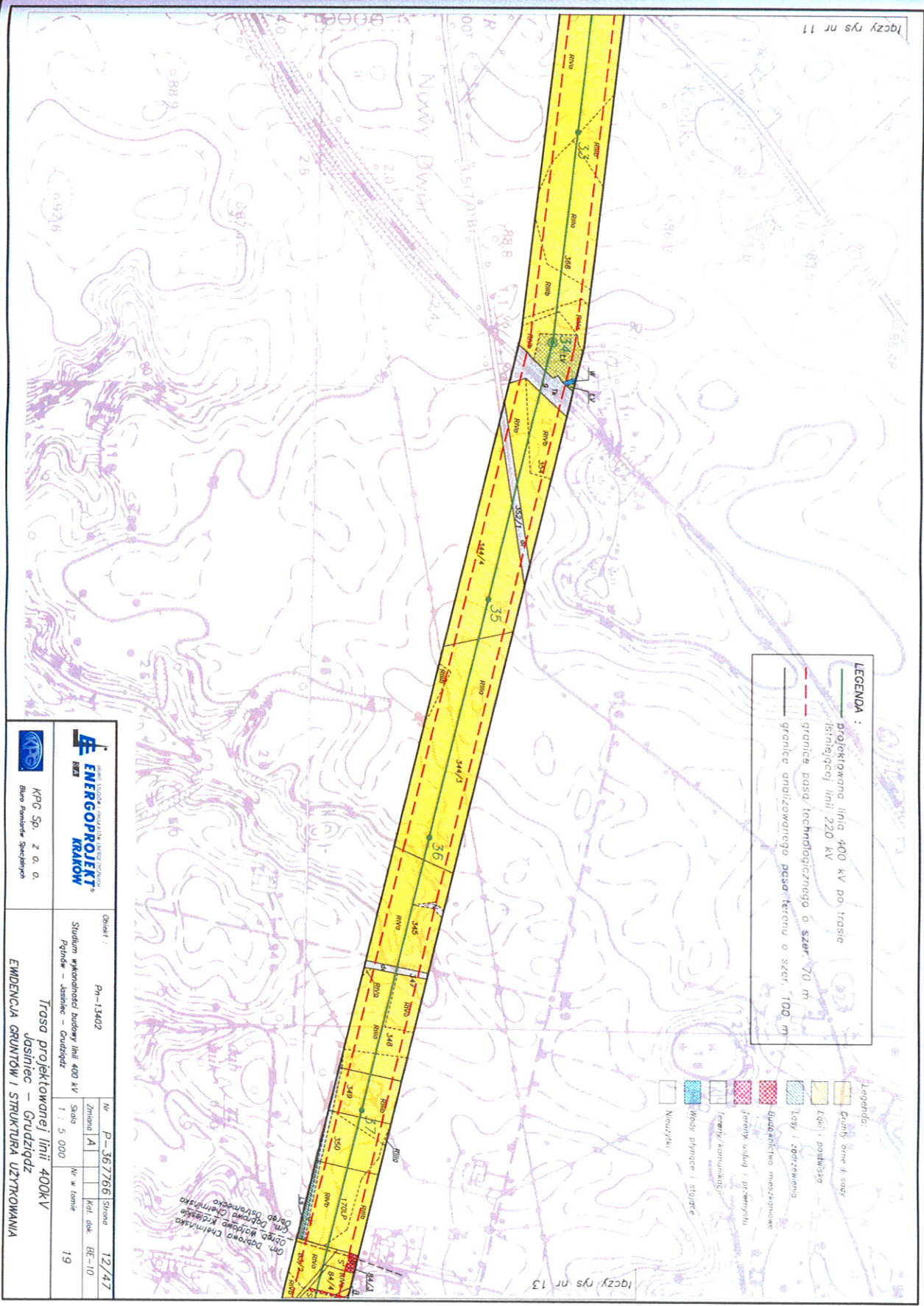
Legenda

- Gminy, okręgi, stawy
- Łąki, pastwiska
- Tereny i zabudowania
- Budownictwo mieszkalne
- Tereny usług i przemysłu
- Tereny komunikacji
- Mechy, dywagacje i stojaki
- Nieużytki

 <p>ENERGOPROJEKT KRAKÓW</p>	<p>Pr.-13402</p>	<p>Strona 10/47</p>
	<p>Skutkiem wykonania budowy linii 400 kV Przebieg - Jasinie - Grudziądz</p>	<p>Zmiana A Skala 1 : 5 000</p>
<p>Trasa projektowanej linii 400kV Jasinie - Grudziądz</p>		
<p>EWIDENCJA GRUNTÓW I STRUKTURA UŻYTKOWANIA</p>		

lqczy rys. nr 91

lqczy rys. nr 11



LEGENDA :

- projektowana linia 400 kV po trasie istniejącej linii 220 kV
- granice pasa technologicznego o szer. 70 m
- granice analizowanego pasa terenu o szer. 100 m

Legenda:

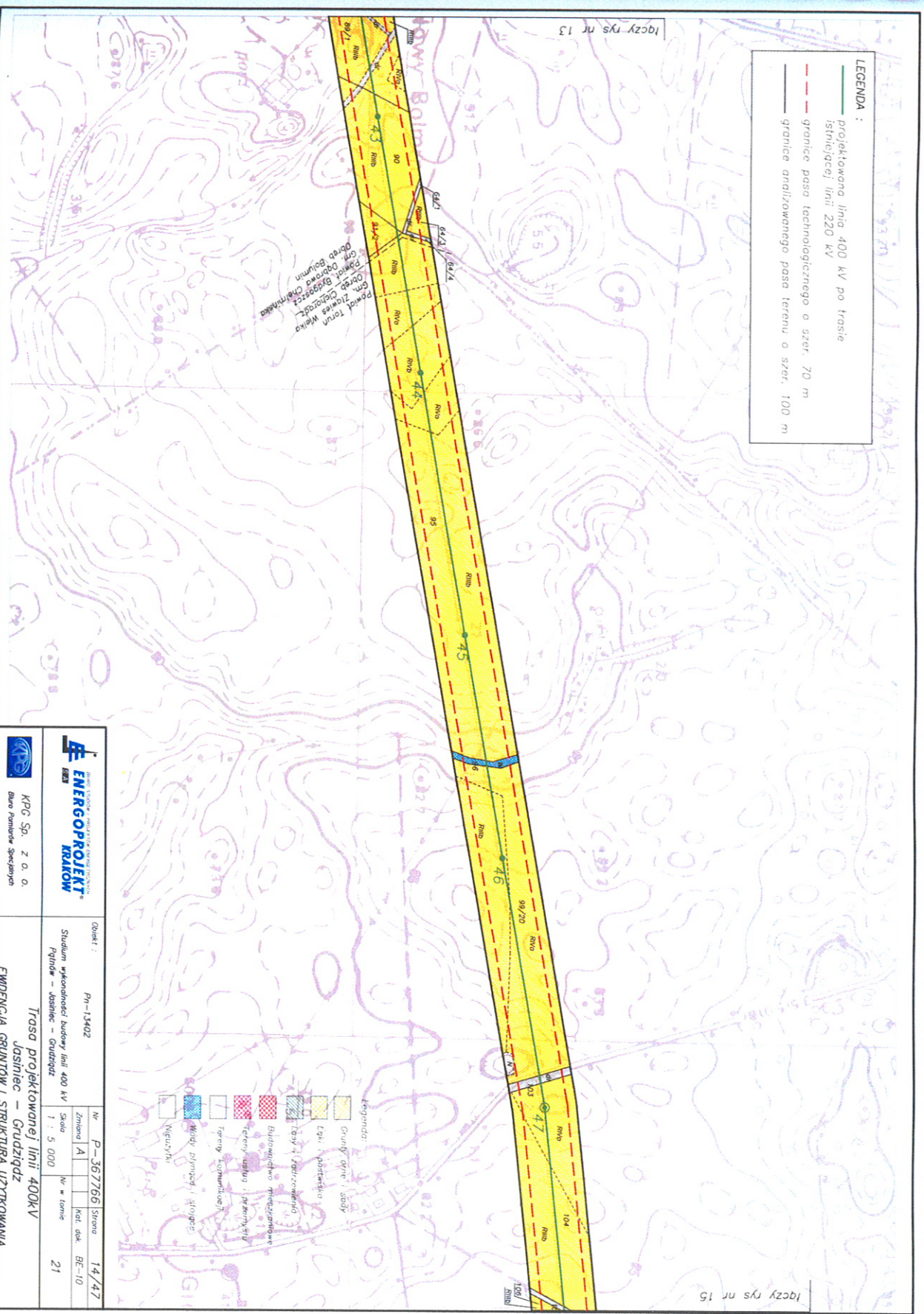
- Grunty orne i sady
- Łąki, pastwiska
- Lasy i zadrzewiono
- Budownictwo mieszkaniowe
- Tereny usług i przemysłu
- Tereny komunalne
- Wody płynące i stojące
- Nowy/ta

ENERGOPROJEKT KRAKÓW
 BIURO STUDIÓW I PROJEKTÓW INŻYNIERSKICH
 KPG Sp. z o.o.
 Biuro Pomocy Specjalistów

Obiekt :	Pn-13402	Nr P-367266	Strona	12/47
Studium wykonalności budowy linii 400 kV	Zmiana A	Skala	koi dek BE-10	
Podtyp - Jasnolec - Grudziqdz	1 : 5 000	Nr w formie	19	
Trasa projektowanej linii 400kV				
Jasnolec - Grudziqdz				
EMDENANCJA GRUNTÓW I STRUKTURA UZTRZYMANIA				


LEGENDA :

- projektowana linia 400 kV po trasie
- istniejącej linii 220 kV
- granice pasa technologicznego o szer. 70 m
- granice analizowanego pasa terenu o szer. 100 m



liczy rys nr 13

liczy rys nr 15

 <p>ENERGOPROJEKT KRAKÓW</p>	Obiekt : Pn-13402		Nr P-367766 Strona 14/47	
	Studium wykonalności budowy linii 400 kV Rajnoch - Jasinie - Grudziadz		Zmiana A Skala 1 : 5 000 Nr w tomie 21 kol. dek. BE-10	
Trasa projektowanej linii 400kV Jasinie - Grudziadz EWIDENCJA GRUNTÓW I STRUKTURA UŻYTKOWANIA				
KPG Sp. z o.o. Biuro Projektów Specjalnych				

- legenda
- Grundy grne i sady
 - zbiorniki, pastwiska
 - tereny zabudowy i przemysł
 - tereny zielone i rekreacyjne
 - tereny rolnicze
 - tereny wodne i śródlądowe
 - tereny leśne
 - tereny zielone i rekreacyjne
 - tereny wodne i śródlądowe
 - tereny leśne