

Bydgoszcz, dnia 24 lutego 2009 r.



**POLSKIE SIECI
ELEKTROENERGETYCZNE-PÓŁNOC**

Spółka Akcyjna

ul. Marszałka Focha 16
85-950 Bydgoszcz
tel. (0-52) 375 10 00
fax (0-52) 322 98 35
<http://www.pse-polnoc.pl>



DZ/ 179 /ZI/JS/ 53 /2009

for. Łabaj

W P E Y N E Ź O
Sekretariat Urzędu Gminy
w Dąbrowie Chełmińskiej

Dnia 2009 -02- 26

Nr 2296 zał. 7

Podpis

Dotyczy: **budowy linii 2x400kV relacji Jasiniec - Grudziądz**

URZĄD GMINY DĄBROWA CHEŁMIŃSKA

Pani Teresa Łabaj

ul. Bydgoska 21
86-070 Dąbrowa Chełmińska

W nawiązaniu do rozmowy telefonicznej z Panią Teresą Łabaj, jako załącznik przesyłamy komplet kopii map w skali 1:5000 z planowanym przebiegiem trasy linii 2x400kV przez Gminę Dąbrowa Chełmińska. Przebieg planowanej linii wynika ze studium wykonalności dla zamierzenia inwestycyjnego, opracowanego w 2006 roku.

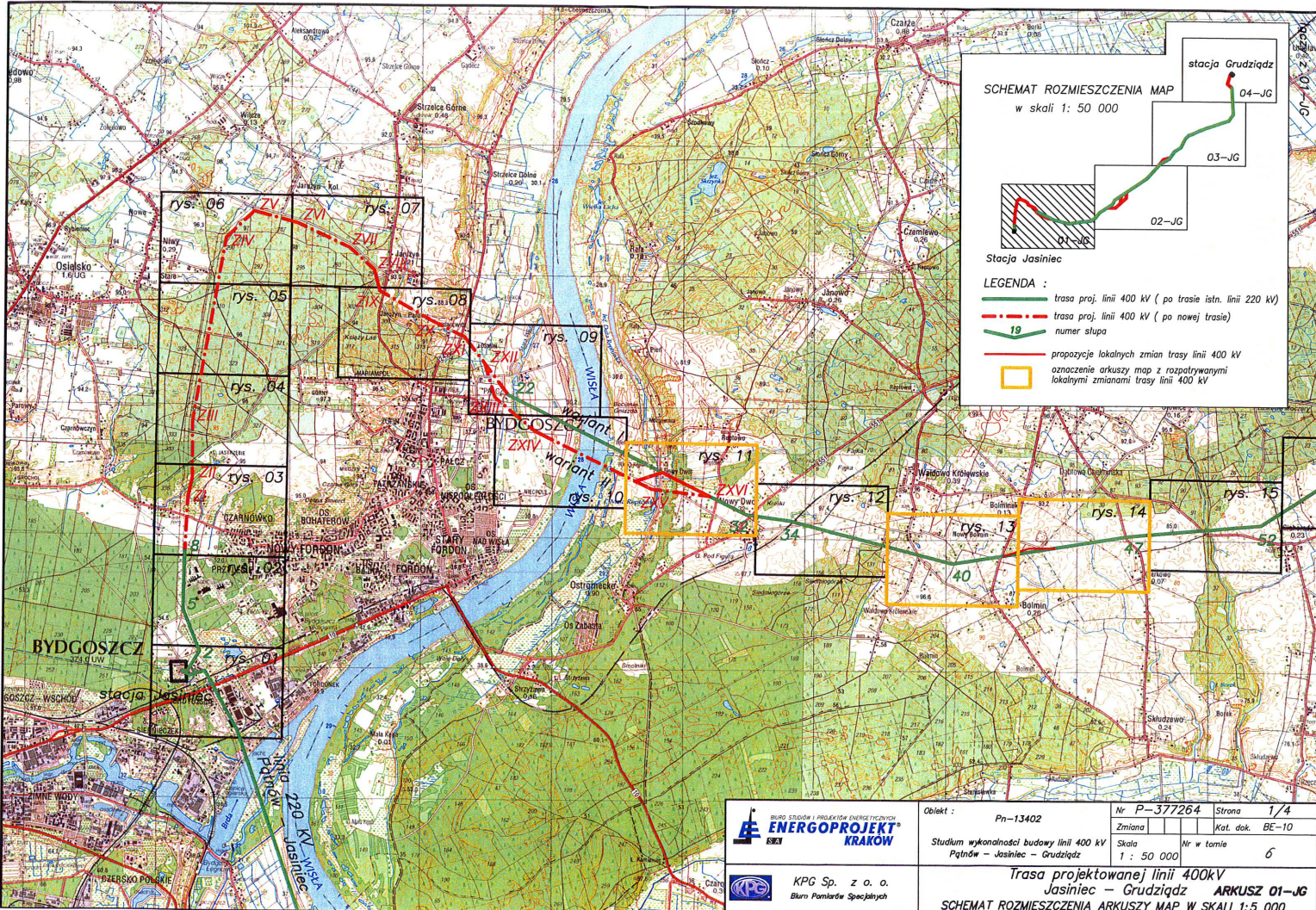
Załącznik:

- kopie map z planowanym przebiegiem trasy linii 2x400kV - 7 egz.

k/o:
ZI

Z poważaniem

**POLSKIE SIECI
ELEKTROENERGETYCZNE-PÓŁNOC S.A.**
Z-ca Dyrektora
ds. Zarządzania Operatywnego
inż. Lech ŁUCZKOWSKI





SCHEMAT ROZMIESZCZENIA MAP
w skali 1 : 50 000

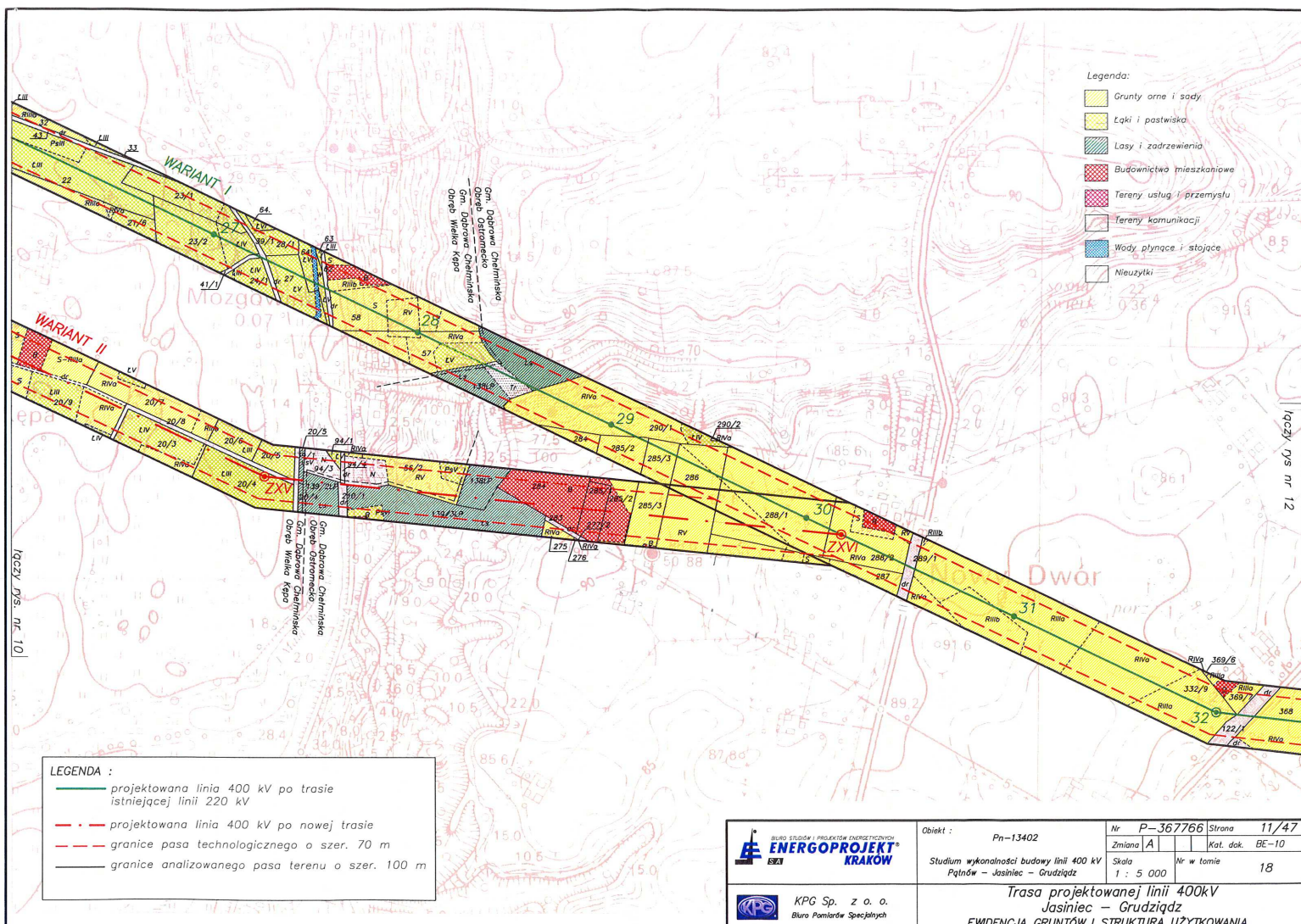
stacja Grudziądz 04-JG
03-JG
02-JG
01-JG

Stacja Jasinieć

LEGENDA :



- trasa proj. linii 400 kV (po trasie istn. linii 220 kV)
- trasa proj. linii 400 kV (po nowej trasie)
- 19 numer stupa
- propozycje lokalnych zmian trasy linii 400 kV
- oznaczenie arkuszy map z rozpatrywanymi lokalnymi zmianami trasy linii 400 kV

 ENERGOPROJEKT KRAKÓW	Obiekt : Pn-13402	Nr P-377264	Strona 1/4
	Studium wykonalności budowy linii 400 kV Pątnów - Jasinieć - Grudziądz	Zmiana	Skala 1 : 50 000
 KPG Sp. z o. o. Biuro Pomiarów Specjalnych	Trasa projektowanej linii 400kV Jasinieć - Grudziądz ARKUSZ 01-JG SCHEMAT ROZMIESZCZENIA ARKUSZY MAP W SKALI 1:5 000		



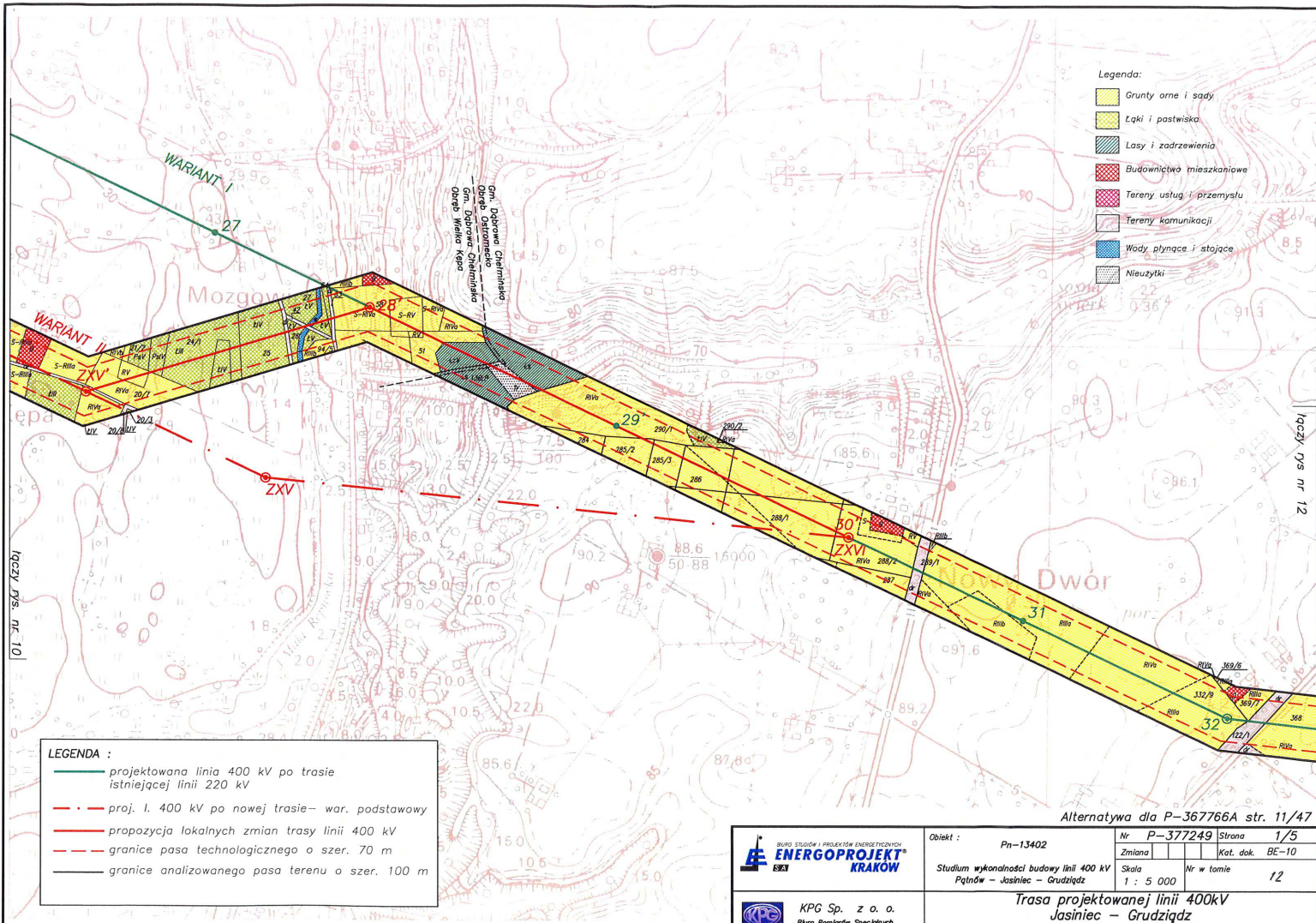
- Legenda:
- Grunty orne i sady
 - Łąki i pastwiska
 - Lasy i zadrzewienia
 - Budownictwo mieszkaniowe
 - Tereny usług i przemysłu
 - Tereny komunikacji
 - Wody płynące i stojące
 - Nieużytki

- LEGENDA :
- projektowana linia 400 kV po trasie istniejącej linii 220 kV
 - projektowana linia 400 kV po nowej trasie
 - granice pasa technologicznego o szer. 70 m
 - granice analizowanego pasa terenu o szer. 100 m

 BIURO STUDIÓW I PROJEKTÓW ENERGETYCZNYCH ENERGOPROJEKT KRAKÓW	Objekt : Pn-13402	Nr P-367766	Strona 11/47
	Studium wykonalności budowy linii 400 kV Pańków - Jasinieć - Grudziądz	Zmiana A	Kat. dok. BE-10
 KPG Sp. z o. o. Biuro Pomiarów Specjalnych		Trasa projektowanej linii 400kV Jasinieć - Grudziądz EWDENCJA GRUNTÓW I STRUKTURA UŻYTKOWNIA	

Izocy DYS nr 12


Izocy DYS nr 10



- Legenda:
- Grunty orne i sady
 - Łąki i pastwiska
 - Lasy i zadrzewienia
 - Budownictwo mieszkaniowe
 - Tereny usług i przemysłu
 - Tereny komunikacji
 - Wody płynące i stojące
 - Nieużytki

- LEGENDA :
- projektowana linia 400 kV po trasie istniejącej linii 220 kV
 - proj. l. 400 kV po nowej trasie – war. podstawowy
 - propozycja lokalnych zmian trasy linii 400 kV
 - granice pasa technologicznego o szer. 70 m
 - granice analizowanego pasa terenu o szer. 100 m

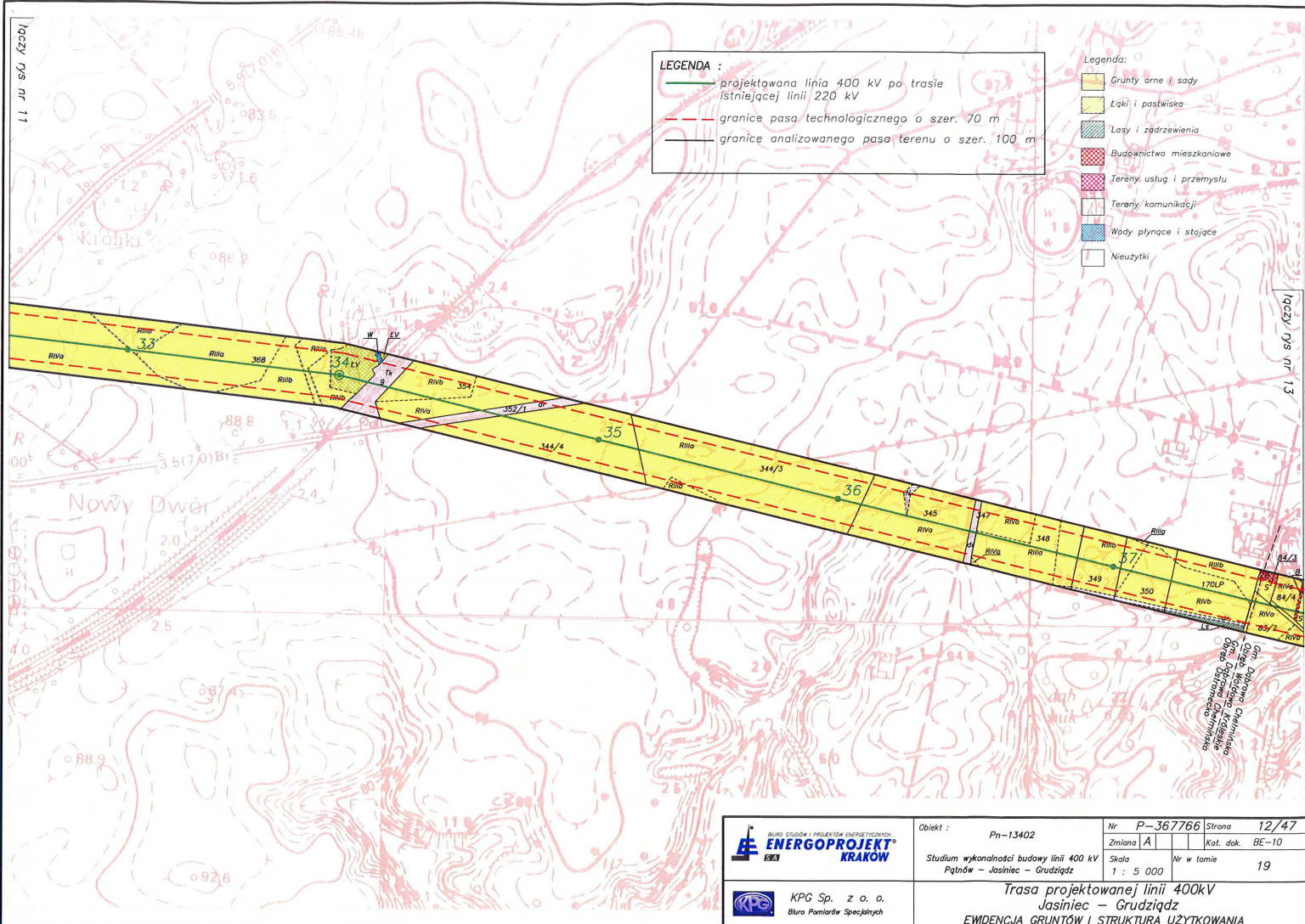
Alternatywa dla P-367766A str. 11/47

 BIURO STUDIÓW I PROJEKTÓW ENERGETYCZNYCH ENERGOPROJEKT KRAKÓW	Obiekt : Pn-13402	Nr P-377249	Strona 1/5
	Studium wykonalności budowy linii 400 kV Pątnów – Jasinec – Grudziądz	Zmiana	Skala 1 : 5 000
Trasa projektowanej linii 400kV Jasinec – Grudziądz EWIDENCJA GRUNTÓW I STRUKTURA UŻYTKOWNIA			

 KPG Sp. z o.o.
Biuro Pomiarów Specjalnych

Łączy rys nr 11

Łączy rys nr 13





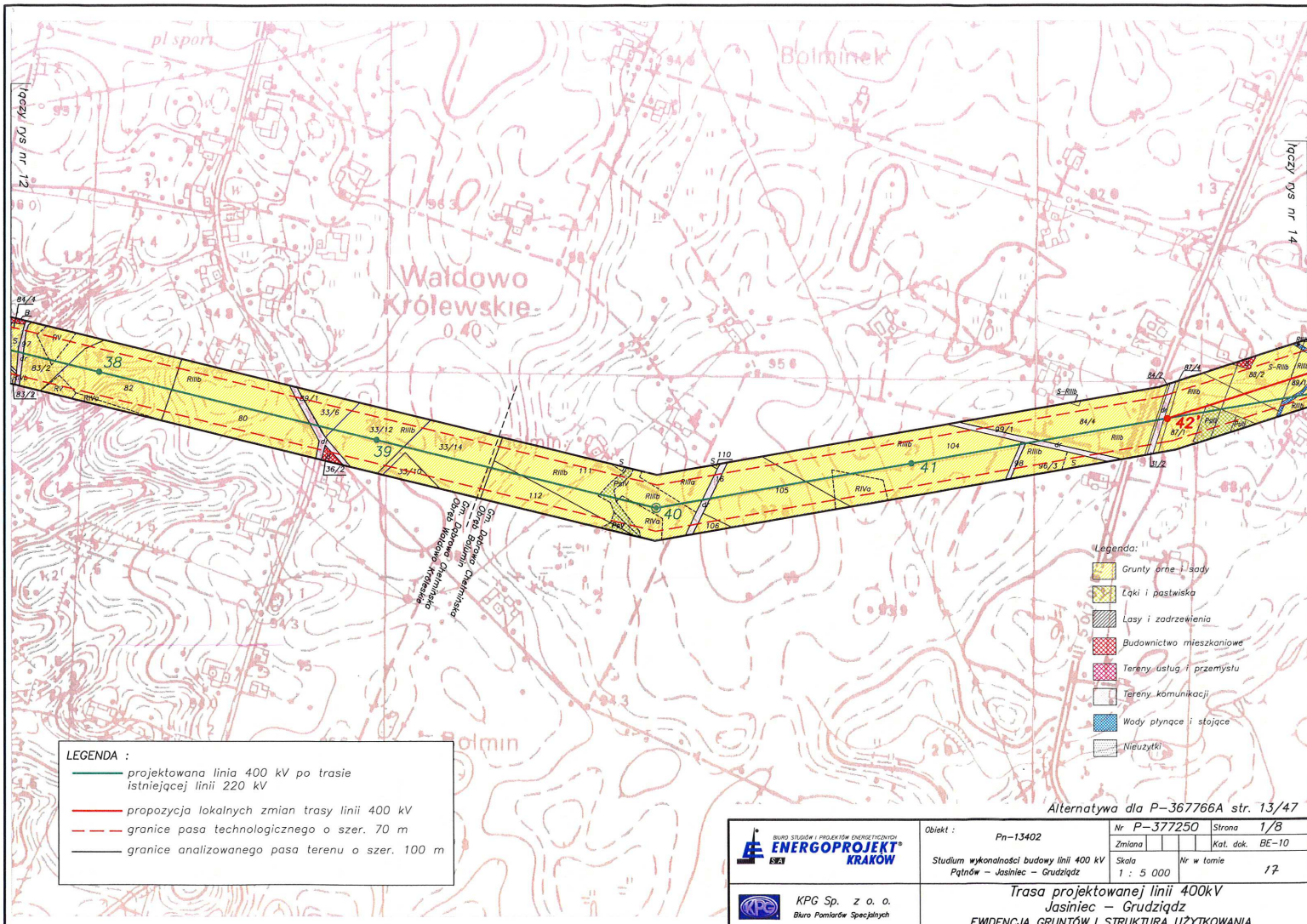
LEGENDA :

- projektowana linia 400 kV po trasie istniejącej linii 220 kV
- - - granice pasa technologicznego o szer. 70 m
- granice analizowanego pasa terenu o szer. 100 m

Legenda:

- Grunty orne i sady
- Łąki i pastwiska
- Lasy i zadrzewienia
- Budownictwo mieszkaniowe
- Tereny usług i przemysłu
- Tereny komunikacji
- Wody płynące i stojące
- Nieużytki

 BIURO STUDIÓW I PROJEKTÓW ENERGETYCZNYCH ENERGOPROJEKT KRAKÓW	Obiekt : Pa-13402	Nr P-367766	Strona 12/47
	Studium wykonalności budowy linii 400 kV Pątnów - Jasinec - Grudziądz	Zmiana A	Skala 1 : 5 000
 KPG Sp. z o. o. Biuro Pomiarów Specjalnych	Trasa projektowanej linii 400kV Jasinec - Grudziądz EWDENCJA GRUNTÓW I STRUKTURA UŻYTKOWANIA		




LEGENDA :

- projektowana linia 400 kV po trasie istniejącej linii 220 kV
- propozycja lokalnych zmian trasy linii 400 kV
- - - granice pasa technologicznego o szer. 70 m
- granice analizowanego pasa terenu o szer. 100 m

Legenda:

- Grunty orne i lasy
- Łąki i pastwiska
- Lasy i zadrzewienia
- Budownictwo mieszkaniowe
- Tereny usług i przemysłu
- Tereny komunikacji
- Wody płynące i stojące
- Nieużytki

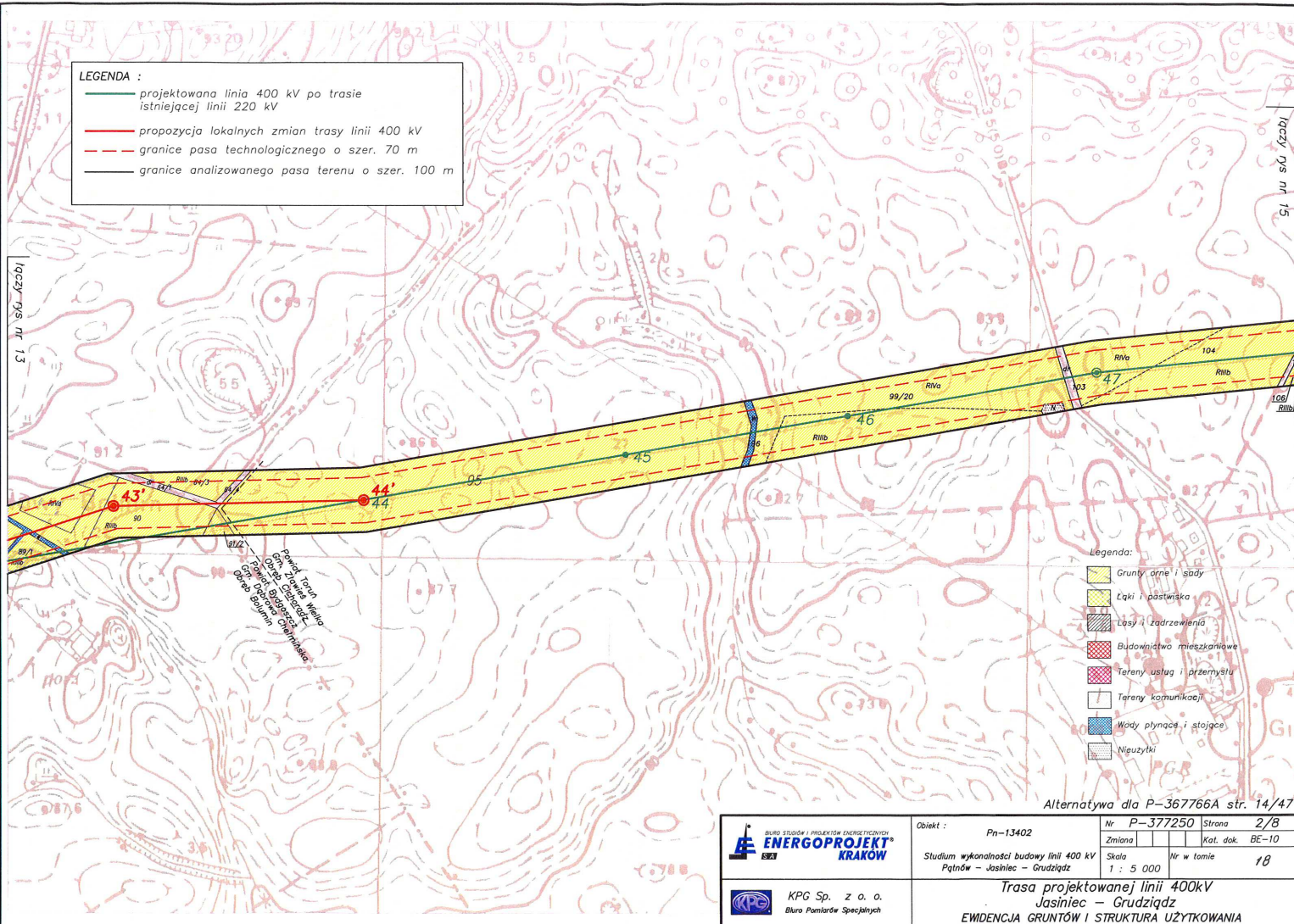
Alternatywa dla P-367766A str. 13/47

 ENERGOPROJEKT KRAKÓW	Obiekt : Pn-13402	Nr P-377250	Strona 1/8
	Studium wykonalności budowy linii 400 kV Pątnów - Jasiniec - Grudziądz	Zmiana Skala 1 : 5 000	Kat. dok. BE-10
Trasa projektowanej linii 400kV Jasiniec - Grudziądz EWIDENCJA GRUNTÓW I STRUKTURA UŻYTKOWANIA			

KPG Sp. z o. o.
Biuro Pomiarów Specjalnych

LEGENDA :



- projektowana linia 400 kV po trasie istniejącej linii 220 kV
- propozycja lokalnych zmian trasy linii 400 kV
- - - granice pasa technologicznego o szer. 70 m
- granice analizowanego pasa terenu o szer. 100 m

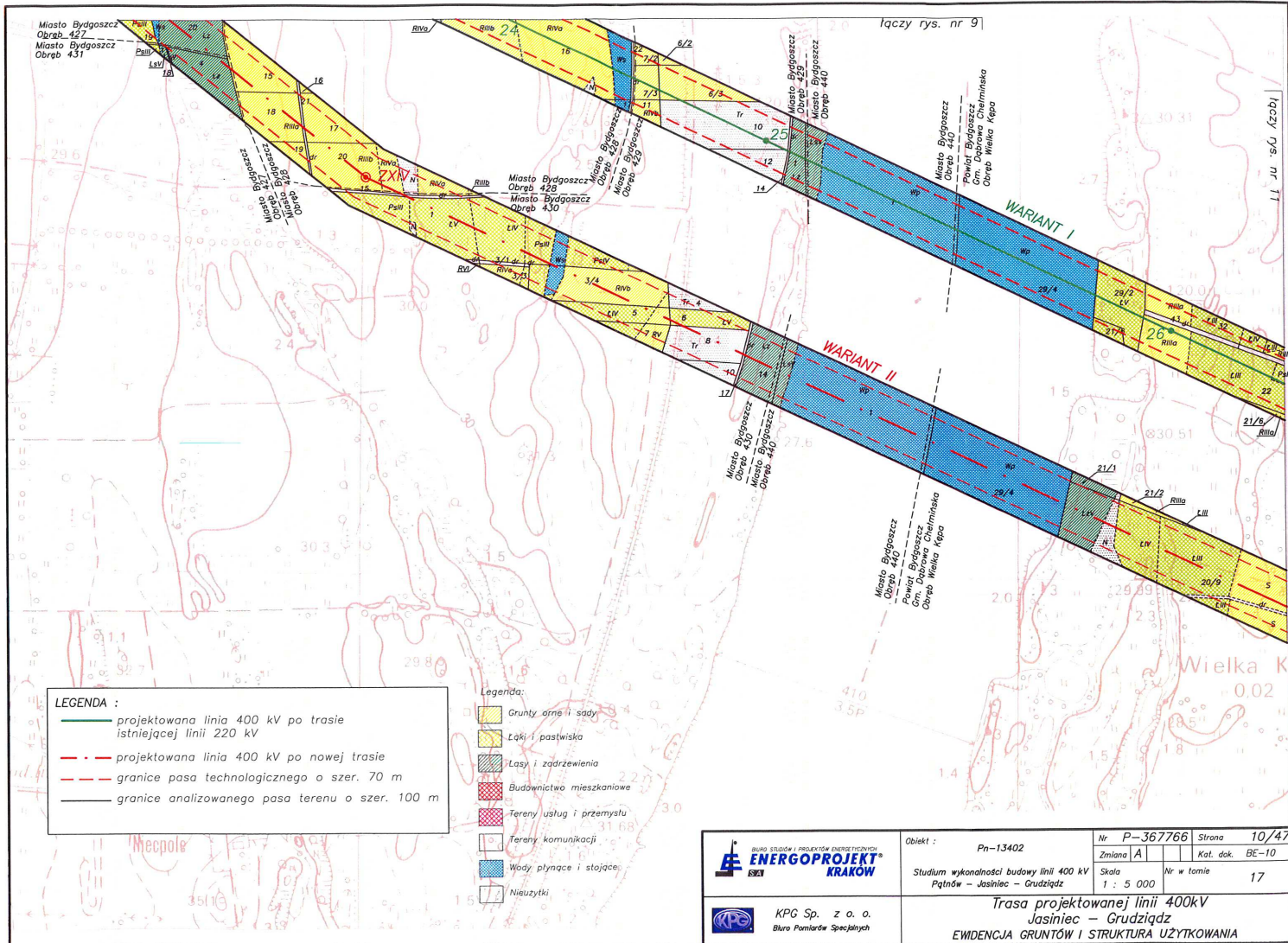


Legenda:

- Grunty orne i sady
- Łąki i pastwiska
- Łąki i zarzewienia
- Budownictwo mieszkaniowe
- Tereny usług i przemysłu
- Tereny komunikacji
- Wody płynące i stojące
- Nieużytki

Alternatywa dla P-367766A str. 14/47

 <p>BIURO STUDIÓW I PROJEKTÓW ENERGETYCZNYCH ENERGOPROJEKT KRAKÓW</p>	Obiekt : Pn-13402	Nr P-377250	Strona 2/8
	Studium wykonalności budowy linii 400 kV Pątnów - Jasinieć - Grudziądz	Skala 1 : 5 000	Kat. dok. BE-10
 <p>KPG Sp. z o. o. Biuro Pomiarów Specjalnych</p>	Trasa projektowanej linii 400kV Jasinieć - Grudziądz EWIDENCJA GRUNTÓW I STRUKTURA UŻYTKOWANIA		



Kol. Tobo!

Bydgoszcz, dnia 22 czerwca 2009 r.

DZ/ 637 /ZI/JS/ 223 /2009



**POLSKIE SIECI
ELEKTROENERGETYCZNE-PÓŁNOC**

Spółka Akcyjna

ul. Marszałka Focha 16
85-950 Bydgoszcz
tel. (0-52) 375 10 00
fax (0-52) 322 98 35
<http://www.pse-polnoc.pl>



W P Ł Y N Ę Ł O
Sekretariat Urzędu Gminy
w Dąbrowie Chełmińskiej

Dnia 2009 -06- 2 6

Nr 7636 zał. 5

Podpis

**URZĄD GMINY
DĄBROWA CHEŁMIŃSKA
ul. Bydgoska 21
86-070 Dąbrowa Chełmińska**

Dotyczy: budowy linii 2x400kV relacji Jasiniec - Grudziądz

W odpowiedzi na pismo z dnia 25.05.2009 r. znak 7321-I-/08-2/09 uprzejmie wyjaśniamy, że proponowany przez nas przebieg planowanej linii 2x400kV relacji Jasiniec – Grudziądz przedstawiony ostatnio został na mapach dostarczonych do urzędu gminy przy piśmie z dnia 20.05.2009r. Trasa planowanej linii 2x400kV zasadniczo pokrywa się z trasą istniejącej linii 220kV. W obszarze gminy Dąbrowa Chełmińska proponujemy dwa odstępstwa od trasy linii istniejącej, jedno w obszarze obrębu geodezyjnego Wielka Kępa i drugie przy granicy z gminą Zławień Wielka. Aktualnie rekomendowany przebieg trasy linii prawidłowo zilustrowany jest na występujących kolejno po sobie następujących mapach:

1. P – 367766 A str.10/47
2. P – 377249 str.2/5 (zamiast P – 367766 A str.11/47)
3. P – 367766 A str.12/47
4. P – 377250 str. 1/8 (zamiast P – 367766 A str 13/47)
5. P – 377250 str. 2/8 (zamiast P – 367766 A str 14/47)

Wyjaśniamy, że PSE Operator S.A. nie rości sobie prawa do zachowania przebiegu proponowanej trasy w niezmienionej formie. Przyjmujemy fakt, że ostateczne usytuowanie planowanej trasy linii w terenie należy do kompetencji osób odpowiedzialnych za kształtowanie koncepcji ładu przestrzennego na wyznaczonych obszarach.

Elektroenergetyczne linie przesyłowe przebiegają najczęściej przez tereny kilkunastu lub kilkudziesięciu gmin. Przy projektowaniu przebiegu trasy linii oczywistymi warunkami koniecznymi do spełnienia pozostają: zapewnienie ciągłości trasy linii na całej jej długości oraz utrzymanie efektywności ekonomicznej planowanego przedsięwzięcia. Informujemy, że przedkładany projekt trasy linii jest wynikiem przeprowadzenia wielokryterialnych analiz,