

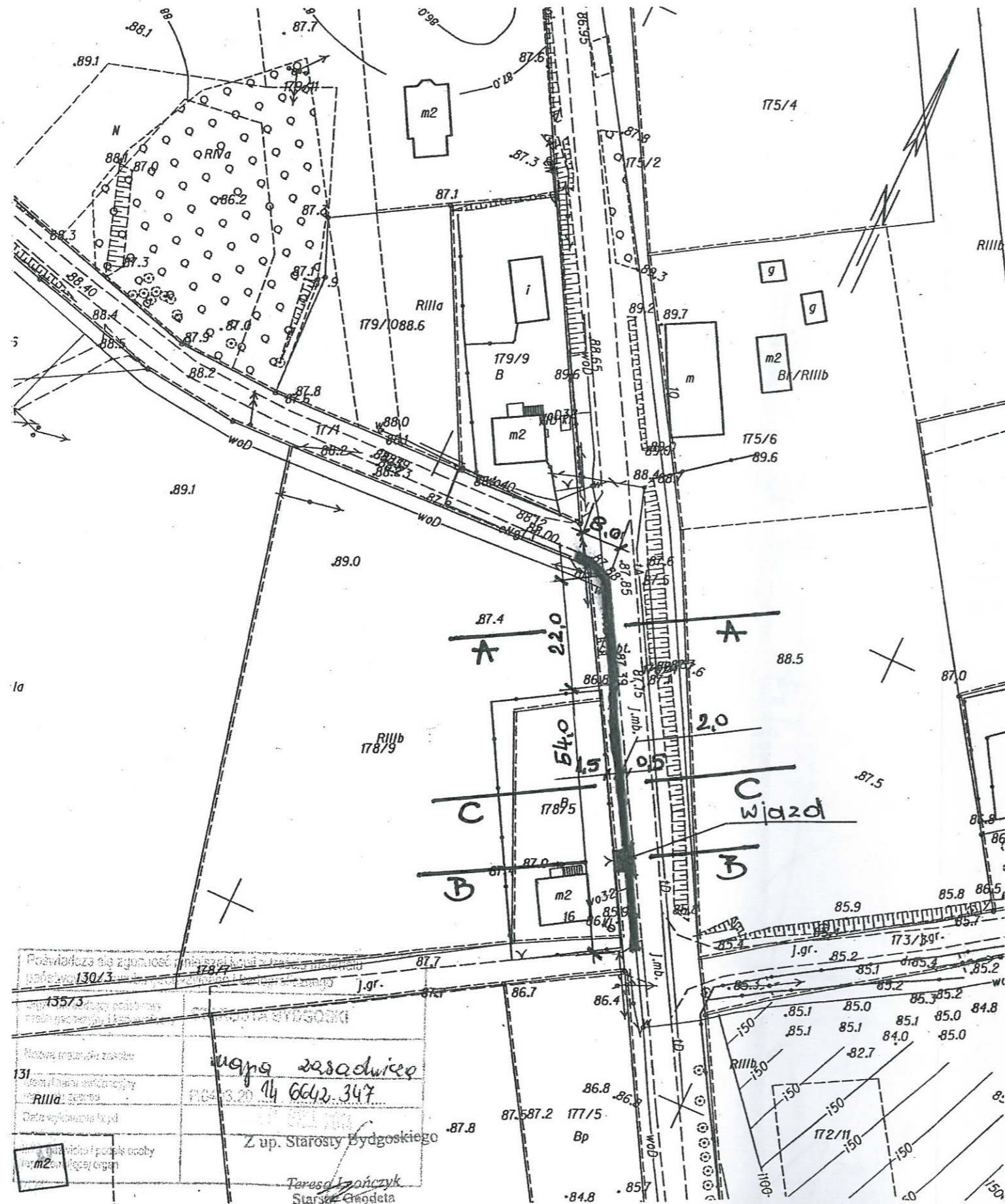
KOPIA MAPY ZASADNICZEJ
 SKALA 1:1000

STAROSTA BYDGOSKI

Załącznik do zgłoszenia
 znak WB.6743.176.2015
 z dnia 3.03.2015

PLAN ZAGOSPODAROWANIA TERENU

Budowa chodnika w miejscowości Bolumin
 w ciągu drogi powiatowej nr 1544C



— PROJEKTOWANY CHODNIK

Przebiegała się z tymi numerami i nazwami ulic i dróg	
130/3	135/3
Miejscowość: Bolumin	
Nazwa ulicy: ul. 6642.347	
Data wykonania mapy: 22.01.2015	
Z up. Starosty Bydgoskiego	
Teresa Łończyk Starosta Główna	

Sporządził(a) wydruk: Joanna Mętel

mgr inż. Tomasz Wiese
 Uprawnienia budowlane
 do projektowania bez ograniczeń
 w specjalności drogowej
 nr ewidencyjny KUP/0040/POOD/10

Investor - Gmina Dąbrowa Chełmińska	Temat: Plan zagospodarowania terenu - część I - od drogi gm. (dz. 17/1) w stronę Skłudzewa	Nr. rys. 1
Skala 1:1000	Obiekt: Budowa chodnika w miejscowości Bolumin w ciągu drogi powiatowej nr 1544C	Faza:
Projektant: inż. Jan Klet upr. 7210/87/76	Data i podpis 22.01.2015 r.	