

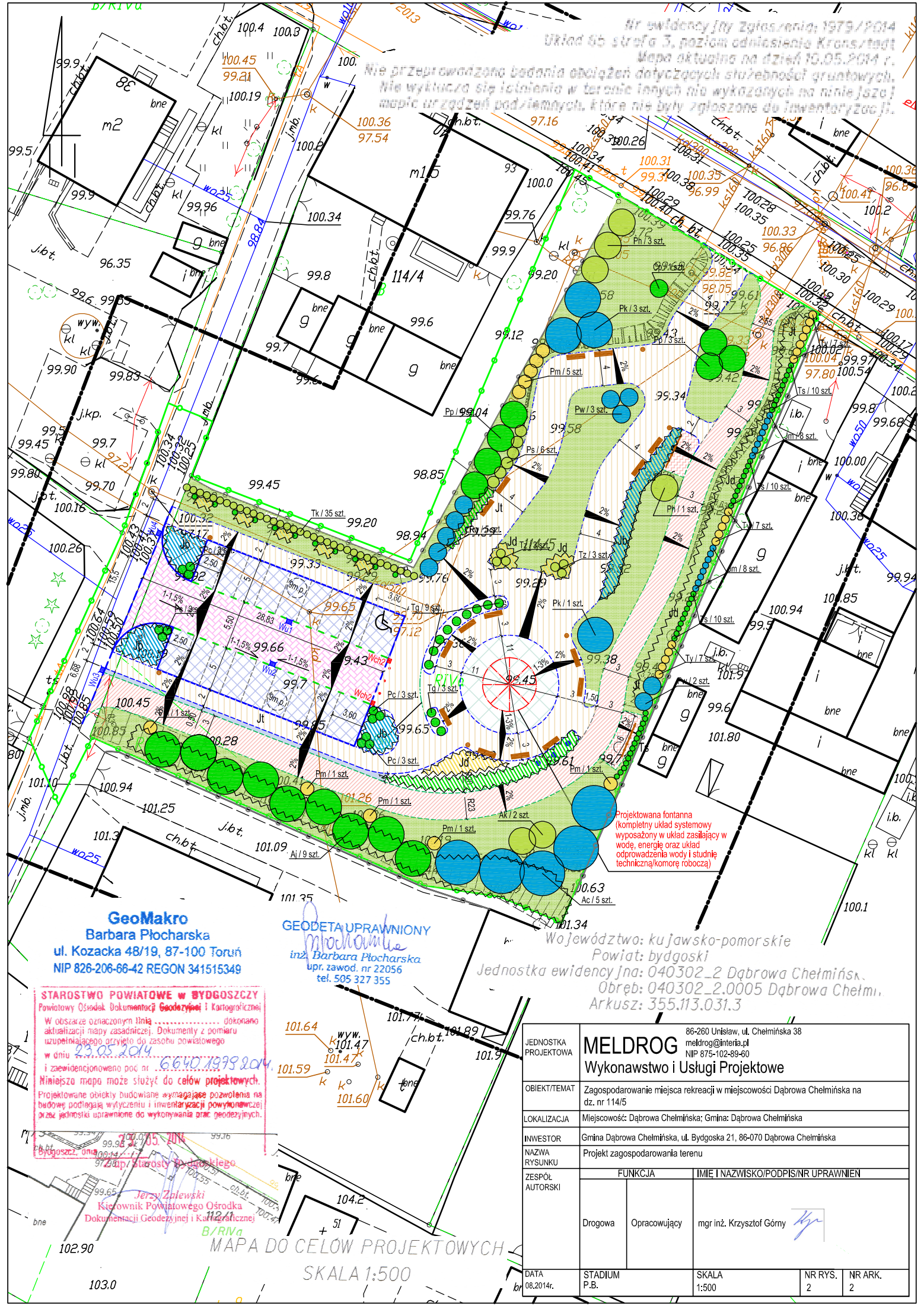
Legenda

	Proj.: miejsca postojowe (kostka betonowa)/jezdnie zjazdu i manewrowa (kostka betonowa)	
	Proj.: chodniki (kostka betonowa)/ścieżka rowerowa (nawierzchnia bitumiczna)	
	Proj.: utwardzenie z płyt kamiennych lub betonowych (w miejscu fontanny)/opaska z kostki kamiennej	
	Proj. miejsce postojowe dla rowerów (beton, płyty ażurowe)	
	Proj. zieleni z nasadzeniami (odrębne opracowanie)	
	Istniejące ogrodzenie	
	Proj. krawężnik betonowy wysoki 15x30cm	
	Proj. krawężnik betonowy obniżony 15x22cm	
	Proj. krawężnik betonowy wtopiony 12x25cm	
	Proj. obrzeże betonowe (wzdłuż chodnika/ścieżki rower.)	
	Proj. skarpa	
	Proj. odwodnienie liniowe	
		Proj. studzienka ściekowa: z wpustem ulicznym zwykłym (4 szt.) / wpustem chodnikowym (2 szt.)
	Linie krawędziowe dla miejsc postojowych	
	Granica opracowania	
	Proj.: słupki blokujące	
	Proj.: maszty flagowe	
	Proj. liczba miejsc postojowych	
	Proj. mała architektura (kosze na śmieci/lawki/mocowania dla rowerów)	

LEGENDA - ZIELEŃ		WYKAZ GATUNKÓW	
	drzewa o zielonym zabarwieniu igieł	Ac - Abies concolor (jodła kalifornijska)	
	drzewa o jasno zielonym zabarwieniu igieł	Aj - Abies x arnoldiana (jodła arnolda) 'Jan Paweł II'	
	drzewa o żółtym zabarwieniu igieł	Ak - Abies koreana (jodła koreańska)	
	drzewa o niebieskim zabarwieniu igieł	Cp - Chamaecyparis nootkatensis (cyprysik nutkajski) 'Pendula'	
	krzewy płozące o zielonym zabarwieniu igieł	Jb - Juniperus horizontalis (jałowiec płozący) 'Blue Chip'	
	krzewy płozące o żółtym zabarwieniu igieł	Jd - Juniperus communis (jałowiec pospolity) 'Depressa Aurea'	
	krzewy płozące o niebieskim zabarwieniu igieł	Jm - Juniperus scopulorum (jałowiec skalny) 'Moonglow'	
	trawnik	Jt - Juniperus sabina (jałowiec sabiński) 'Tamariscifolia'	
	stojak na rowery	Pc - Pinus heldreichii (sosna bośniacka) 'Compact Gem'	
	ławka	Ph - Pinus heldreichii (sosna bośniacka)	
	kosz na śmieci	Pk - Picea pungens (świerk kłujący) 'Koster'	
		Pm - Picea pungens (świerk kłujący) 'Maigold'	
		Pp - Pinus nigra (sosna czarna) 'Pyramidalis'	
		Ps - Pinus nigra (sosna czarna) 'Spielberg'	
		Pw - Pinus sylvestris (sosna pospolita) 'Watereri'	
		Tg - Thuja occidentalis (żywotnik zachodni) 'Globosa'	
		Tk - Thuja plicata (żywotnik olbrzymi) 'Kórnik'	
		Ts - Thuja occidentalis (żywotnik zachodni) 'Smaragd'	
		Ty - Thuja occidentalis (żywotnik zachodni) 'Yellow Ribbon'	
		Tz - Thuja plicata (żywotnik olbrzymi) 'Zebrina'	

JEDNOSTKA PROJEKTOWA	MELDROG Wykonawstwo i Usługi Projektowe 86-260 Unisław, ul. Chelmińska 38 meldrog@interia.pl NIP 875-102-89-60			
OBIEKT/TEMAT	Zagospodarowanie miejsca rekreacji w miejscowości Dąbrowa Chelmińska na dz. nr 114/5			
LOKALIZACJA	Miejscowość: Dąbrowa Chelmińska; Gmina: Dąbrowa Chelmińska			
INWESTOR	Gmina Dąbrowa Chelmińska, ul. Bydgoska 21, 86-070 Dąbrowa Chelmińska			
NAZWA RYSUNKU	Projekt zagospodarowania terenu - legenda			
ZESPÓŁ AUTORSKI	FUNKCJA		IMIĘ I NAZWISKO/PODPIS/NR UPRAWNIEN	
	Drogowa	Opracowujący	mgr inż. Krzysztof Górny	
DATA	STADIUM	SKALA	NR RYS.	NR ARK.
08.2014r.	P.B.	1:500	2	1

Nr ewidencyjny Zgłoszenia: 1979/P014
 Układ Os. strefa 3, poziom odniesienia Krańc/194
 Mapa aktualna na dzień 15.05.2014 r.
 Nie przeprowadzono badania obciążen dotyczących statekbnodól gruntowych.
 Nie wykazuje się istnienia w terenie innych niż wykazanych na mapie (zsz) mapie urządzeń podziemnych. Kłby nie były zgłoszone do Inwentaryzacji.



Projektowana fontanna (kompletny układ systemowy wyposażony w układ zasilający w wodę, energię oraz układ odprowadzenia wody i studnię techniczną/komorę roboczą)

GeoMakro
 Barbara Płocharska
 ul. Kozacka 48/19, 87-100 Toruń
 NIP 826-206-66-42 REGON 341515349

GEODETA UPRAWNIONY
Barbara Płocharska
 inż. Barbara Płocharska
 upr. zawod. nr 22056
 tel. 505 327 355

Województwo: kujawsko-pomorskie
 Powiat: bydgoski
 Jednostka ewidencyjna: 040302_2 Dąbrowa Chełmińska
 Obręb: 040302_2.0005 Dąbrowa Chełmińska
 Arkusz: 355.113.031.3

STAROSTWO POWIATOWE W BYDGOSZCZY
 Powiatowy Ośrodek Dokumentacji Geodezyjnej i Kartograficznej
 W obszarze oznaczonym linią dokonano aktualizacji mapy zasadniczej. Dokumenty z pomiaru uzupełniającego otrzymano do zasobu powiatowego w dniu 23.05.2014
 i zaewidencjonowano pod nr 6.640.1999.2014
 Niniejsza mapa może służyć do celów projektowych.
 Projektowane obiekty budowlane wymagające pozwolenia na budowę podlegają wycyleniu i inwentaryzacji powyższej przez jednostki uprawnione do wykonywania prac geodezyjnych.

JEDNOSTKA PROJEKTOWA	MELDROG Wykonawstwo i Usługi Projektowe			
OBIEKT/TEMAT	Zagospodarowanie miejsca rekreacji w miejscowości Dąbrowa Chełmińska na dz. nr 114/5			
LOKALIZACJA	Miejscowość: Dąbrowa Chełmińska; Gmina: Dąbrowa Chełmińska			
INWESTOR	Gmina Dąbrowa Chełmińska, ul. Bydgoska 21, 86-070 Dąbrowa Chełmińska			
NAZWA RYSUNKU	Projekt zagospodarowania terenu			
ZESPÓŁ AUTORSKI	FUNKCJA	IMIE I NAZWISKO/PODPIS/NR UPRAWNIEN		
	Drogowa	Opracowujący	mgr inż. Krzysztof Górny	
DATA	STADIUM P.B.	SKALA	NR RYS.	NR ARK.
08.2014r.	P.B.	1:500	2	2

MAPA DO CELÓW PROJEKTOWYCH
 SKALA 1:500

Jerzy Zieliński
 Kierownik Powiatowego Ośrodka Dokumentacji Geodezyjnej i Kartograficznej